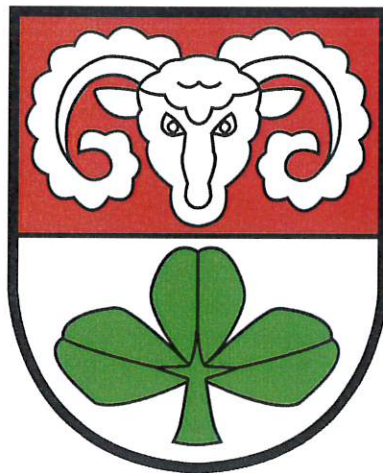


Einwohnergemeinde Kaufdorf



Budget 2023

Inhaltsverzeichnis	Seite
0 Auf einen Blick (Management Summary)	3
1 Rechnungslegungsgrundsätze Harmonisiertes Rechnungslegungsmodell 2 (HRM2)	3
1.1 Allgemeines	3
1.2 Abschreibungen	3
1.2.1 Bestehendes Verwaltungsvermögen	3
1.2.2 Sonderfälle Verwaltungsvermögen (Übergangsbestimmungen Art. T2-4 Abs. 2 GV)	3
1.2.3 Neues Verwaltungsvermögen	4
1.2.4 Zusätzliche Abschreibungen (Art. 84 GV)	4
1.3 Investitionsrechnung / Aktivierungsgrenze	4
2 Erläuterungen	4
2.1 Allgemeines	4
2.2 Erfolgsrechnung	5
2.2.1 Erläuterung zur Entwicklung Personalaufwand	5
2.2.2 Erläuterung zur Entwicklung Sach- und übriger Betriebsaufwand	5
2.2.3 Erläuterung zur Entwicklung planmässige Abschreibungen Sachanlagen.....	5
2.2.4 Erläuterung zur Entwicklung Fiskalertrag	5
2.2.5 Erläuterung zur Entwicklung Entnahmen aus Fonds und Spezialfinanzierungen	5
2.2.6 Erläuterung zur Entwicklung Transferertrag	5
2.3 Investitionen	5
3 Ergebnis	6
3.1 Übersicht Gesamtergebnis Gemeinde	6
3.1.1 Erfolgsrechnung	6
3.1.2 Investitionsrechnung	6
3.1.3 Finanzierungsergebnis	6
3.2 Ergebnis allgemeiner Haushalt (ohne Wasser, Abwasser und Abfall)	7
3.3 Ergebnis Spezialfinanzierung Wasserversorgung	7
3.4 Ergebnis Spezialfinanzierung Abwasserentsorgung	7
3.5 Ergebnis Spezialfinanzierung Abfallentsorgung	8
4 Erfolgsrechnung	9
4.1 Zusammenzug Erfolgsrechnung nach Sachgruppen Gliederung	9
4.2 Zusammenzug Erfolgsrechnung nach funktionaler Gliederung	10
5 Investitionsrechnung	11
6 Antrag des Gemeinderates	12
7 Genehmigung Budget	12
• Budget 2023 Erfolgsrechnung funktionale Gliederung Übersicht	14
• Budget 2023 Erfolgsrechnung funktionale Gliederung Details	15
• Budget 2023 Erfolgsrechnung Sachgruppengliederung Übersicht	28
• Budget 2023 Erfolgsrechnung Sachgruppengliederung Details	29

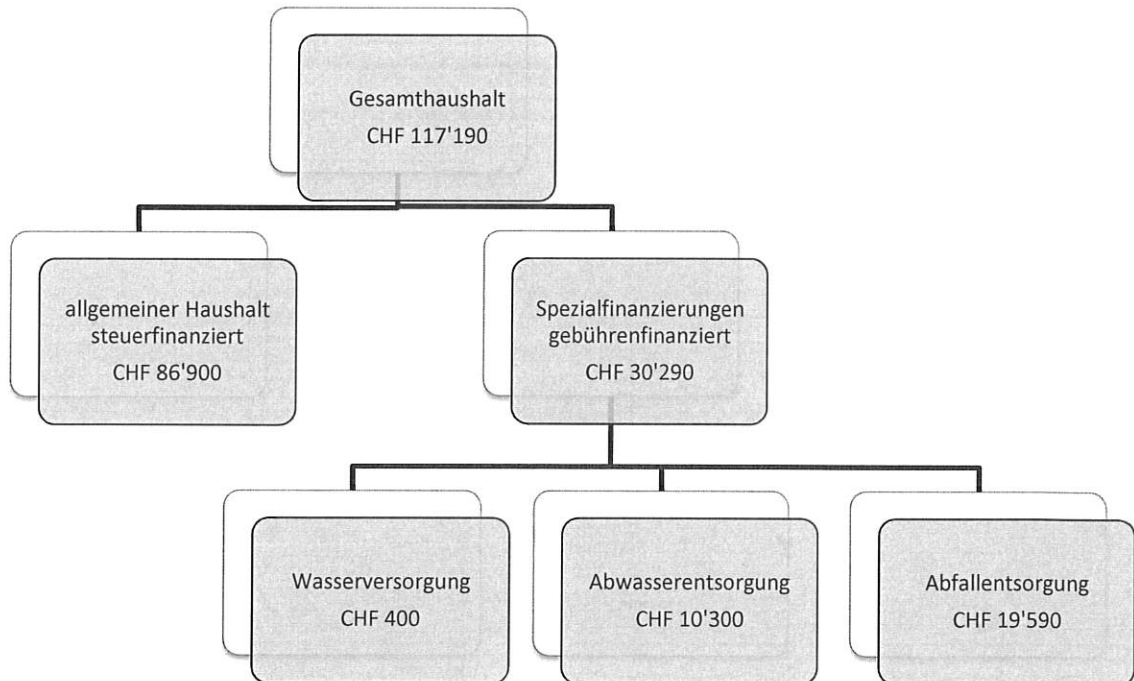
0 Auf einen Blick (Management Summary)

Das Budget 2023 schliesst im Gesamthaushalt mit einem Gewinn von CHF 117'190.00 ab.

Im allgemeinen (steuerfinanzierten) Haushalt wird ein Gewinn von CHF 86'900.00 erwartet.

Die gebührenfinanzierten Spezialfinanzierungen Wasser, Abwasser und Abfall schliessen mit einem Ertragsüberschuss von total CHF 30'290.00 ab.

Die Ergebnisse sehen im Detail wie folgt aus:



1 Rechnungslegungsgrundsätze Harmonisiertes Rechnungslegungsmodell 2 (HRM2)

1.1 Allgemeines

Das Budget 2023 wurde nach dem ab dem Jahr 2016 in den Gemeinden des Kantons Bern anzuwendenden neuen Rechnungslegungsmodell HRM2 erstellt.

1.2 Abschreibungen

1.2.1 Bestehendes Verwaltungsvermögen

Das am 1.1.2016 bestehende Verwaltungsvermögen von	CHF 1'395'150.95
wurde zu Buchwerten in HRM2 übernommen und wird gemäss	
Gemeindeversammlungsbeschluss vom 30. März 2016 innert	10 Jahren
d.h. ab dem Rechnungsjahr 2016 bis und mit Rechnungsjahr 2025	
linear abgeschrieben. Dies ergibt einen jährlichen Abschreibungssatz	
von	10 %
ausmachend	CHF 139'515.10

1.2.2 Sonderfälle Verwaltungsvermögen (Übergangsbestimmungen Art. T2-4 Abs. 2 GV)

Verwaltungsvermögen in den Bereichen Wasser und Abwasser:
Lineare Abschreibung in der Höhe der Einlage in die Spezialfinanzierung im Jahr vor der Einführung

1.2.3 Neues Verwaltungsvermögen

Auf neuen Vermögenswerten, d.h. nach Einführung von HRM2 per 1. Januar 2016, werden die planmässigen Abschreibungen nach Anlagekategorien und Nutzungsdauer gemäss Anhang 2 der kantonalen Gemeindeverordnung berechnet. Die Abschreibungen erfolgen linear nach Nutzungsdauer.

1.2.4 Zusätzliche Abschreibungen (Art. 84 GV)

Zusätzliche Abschreibungen betreffen nur den **allgemeinen Haushalt** und werden vorgenommen, wenn im Rechnungsjahr

- a) in der Erfolgsrechnung ein Ertragsüberschuss ausgewiesen wird und
- b) die ordentlichen Abschreibungen kleiner sind als die Nettoinvestitionen.

Im Budgetjahr 2023 müssen keine zusätzlichen Abschreibungen budgetiert werden.

1.3 Investitionsrechnung / Aktivierungsgrenze

Der Gemeinderat belastet einzelne Investitionen bis zum Betrag von CHF 5'000 der Erfolgsrechnung. Er verfolgt dabei eine konstante Praxis.

2 Erläuterungen

2.1 Allgemeines

Das Budget 2018 zeigte im allgemeinen Haushalt ein Defizit von CHF 36'360. In der Jahresrechnung 2018 schloss der allgemeine Haushalt - nach Einlage von CHF 86'916.22 in die finanzpolitischen Reserven - ausgeglichen ab. Das Budget 2019 zeigte ein Defizit von CHF 43'780 und die Jahresrechnung einen Ertragsüberschuss von CHF 482.64. Das Budget für das Jahr 2020 zeigte ein Defizit von CHF 127'800.00 und die Jahresrechnung ein solches von CHF 253'366.91. Das Budget 2021 konnte – selbst, nachdem alle verantwortbaren Kürzungen in den Bereichen Personalaufwand, Anschaffungen Schule, Stütz- und Nachhilfeunterricht sowie Investitionen vorgenommen wurden - bloss mit der vorgesehenen Erhöhung der Steueranlage von 1.80 auf 1.94 ausgeglichen gestaltet werden. Der Rechnungsabschluss ergab dann einen Ertragsüberschuss von CHF 342'956.62. Auch das Budget 2022 sah eine praktisch ausgeglichene Erfolgsrechnung vor. Die gegenwärtig vorliegenden Zahlen lassen erahnen, dass das Budget 2022 im Grossen und Ganzen richtig ist. Mit dem im Budget 2023 erwarteten Ertragsüberschuss im allgemeinen (steuerfinanzierten) Haushalt von CHF 86'900.00 wird ebenfalls von einem nahezu ausgeglichenen Ergebnis ausgegangen, welches – insbesondere auch aufgrund des Finanzplanes 2022 – 2027 – (noch) keine Senkung der Steueranlage zulässt.

Die Grundlagen für die Budgetierung der Fiskalerträge bilden die Prognosedaten und Statistiken der kantonalen Steuerverwaltung und der Kantonalen Planungsgruppe Bern sowie die Steuerertragsabrechnung der kantonalen Steuerverwaltung per 31. August 2022.

Aufgrund der gegenwärtig unsicheren Auswirkungen der Corona-Pandemie auf die Gemeindefinanzen und der durch die kantonale Steuerverwaltung herausgegebenen Prognosedaten und die aktuellste Steuerertragsabrechnung wurde beim Einkommenssteuerertrag der natürlichen Personen im Budget 2023 mit einem summenmässigen Zuwachs von lediglich 1.5 % gerechnet (Budget 2019 = 2.3 % / Budget 2020 = 1.5 % / Budget 2021 = 0.0 % / Budget 2022 = 0.0 %), obwohl die Kantonale Planungsgruppe Bern einen solchen von 3.1 % empfohlen hat. Die voraussichtliche Zunahme der Anzahl Steuerpflichtigen (56 % der Wohnbevölkerung von Kaufdorf) als Folge der Bautätigkeit wurde aber beim Steuerertrag der natürlichen Personen als Zuwachs eingerechnet.

Der Liegenschaftssteuerertrag wurde aufgrund der Neubauten und der 2020 erfolgten Neubewertung durch den Kanton entsprechend geringfügig angepasst.

Die Beiträge an den Lastenausgleich der Lehrerbesoldung wurden aufgrund der aktuellen und soweit bekannten und abschätzbaren zukünftigen Schülerzahlen und Vollzeiteinheiten an der Schule Kaufdorf sowie mit Hilfe des von der kantonalen Erziehungsdirektion zur Verfügung gestellten Kalkulationstools berechnet.

Gesamtaufwand und Gesamtertrag stiegen im Budget 2020 gegenüber dem Budget 2019 um rund 4 %; im Budget 2021 gegenüber dem Budget 2020 noch um 1 %, im Budget 2022 gegenüber dem Budget 2021 dann wieder um 3.7 % und im Budget 2023 gegenüber dem Budget 2022 um 2.8 %, insbesondere mit Kostensteigerungen in der Funktion 2 Bildung, namentlich bei den Schulgeldern an die Musikschulen, bei den Schulliegenschaften (Energiepreise) und bei der Tagesschule (Angebotserhöhung).

2.2 Erfolgsrechnung

2.2.1 Erläuterung zur Entwicklung Personalaufwand

Beim Personalaufwand bildet der Stand Oktober 2022 die Ausgangslage für die Berechnungen. Die bereits bekannten Personalveränderungen wurden mit einbezogen. Bei der Budgetierung wurde die Lohnsumme für das Jahr 2023 gegenüber dem Jahr 2022 um 2 % - für die Gewährung eines Teuerungsausgleichs und Gehaltsanpassungen aufgrund der Leistungsbeurteilung - erhöht.

2.2.2 Erläuterung zur Entwicklung Sach- und übriger Betriebsaufwand

Erhöhung Energiepreise für die Schulliegenschaft. Erhöhter Aufwand für den ordentlichen Unterhalt und Reparaturen der Wasserversorgungs- und Abwasserentsorgungsanlagen. Obwohl die Zustandserfassung der privaten Abwasserleitungen zulasten der Spezialfinanzierung Abwasserentsorgung erfolgen wird, erhöht dieser Aufwand die Erfolgsrechnung um CHF 60'000.00.

2.2.3 Erläuterung zur Entwicklung planmässige Abschreibungen Sachanlagen

Zunahme der Abschreibungen auf Mobilien der Schule, Maschinen für den Strassenunterhalt, der Wasserversorgung und der Abwasserentsorgung.

2.2.4 Erläuterung zur Entwicklung Fiskalertrag

Für die Budgetierung des Steuerertrages wurde sowohl auf die den Gemeinden von der kantonalen Finanzdirektion zur Verfügung gestellte Finanzplanungshilfe und Steuerprognosedaten als auch auf den per Ende August (2. Steuerrate in Rechnung gestellt) hochgerechneten Steuerertrag des Jahres 2022 abgestellt. Alle drei Instrumente haben zu ziemlich genau denselben Ergebnissen geführt. Der Steuerertragseinbruch im Jahr 2020 war höchstwahrscheinlich einmalig und auf ausserordentliche Liegenschaftsunterhalts-Abzüge zurückzuführen. Den durchschnittlichen Steuerertrag pro voraussichtlich hinzukommende/n Steuerpflichtige/n (infolge der neu erstellten Wohnbauten) haben wir hinzugerechnet und diesen Betrag im Budget 2023 eingesetzt. Die im Jahr 2020 erfolgte Neubewertung der Liegenschaften wird sich einerseits in den Vermögenssteuern aber auch in den Liegenschaftssteuern auswirken, was wir im Budget 2023 entsprechend berücksichtigt haben.

2.2.5 Erläuterung zur Entwicklung Entnahmen aus Fonds und Spezialfinanzierungen

Vom Defizit in der Funktion Feuerwehr von CHF 28'500.00 werden noch CHF 24'270.00 der Spezialfinanzierung Feuerwehr entnommen werden können. Die restlichen CHF 4'230.00 müssen aus dem allgemeinen Haushalt mit Steuergeldern finanziert werden. Als Folge der Investitionen in die Wasserversorgung und Abwasserentsorgung (GWP- und GEP-Massnahmen) müssen dem Werterhalt dieser Spezialfinanzierungen CHF 12'500.00 bzw. 85'010.00 entnommen werden.

2.2.6 Erläuterung zur Entwicklung Transferertrag

Die Rückerstattung des Kantons an die Lehrerbesoldung Sekundarstufe nimmt aufgrund der grösseren Schülerzahl zu. Demgegenüber nimmt auch der Kantonsbeitrag an die mit mehr Kindern ausgelastete Tagesschule zu. Da mehr SchülerInnen aus Nachbar- und anderen Gemeinden in Kaufdorf die Schule in Kaufdorf besuchen, nehmen diese Schulgelder um rund CHF 10'800.00 zu. Die Finanzausgleichszahlung des Kantons (Disparitätenabbau = horizontaler Finanzausgleich zwischen den Gemeinden) nimmt aufgrund der Steuerkraft von Kaufdorf um CHF 31'250.00 ab.

2.3 Investitionen

Gemäss dem vom Gemeinderat am 22. Juni 2022 beschlossenen Investitionsplan sind im Jahr 2023 Investitionen zulasten des Steuerhaushalts von netto CHF 880'000 und zulasten der Spezialfinanzierungen Wasser und Abwasser von CHF 196'050 vorgesehen (Details siehe Ziff. 5

hienach). Diese Investitionsvorhaben liegen den Berechnungen der Kapitalkosten (Abschreibungen und Zinsen) zugrunde.

3 Ergebnis

3.1 Übersicht Gesamtergebnis Gemeinde

3.1.1 Erfolgsrechnung

Betrieblicher Aufwand	CHF	4'583'170
Betrieblicher Ertrag	CHF	4'636'670
Ergebnis aus betrieblicher Tätigkeit	CHF	53'500
Finanzaufwand	CHF	26'110
Finanzertrag	CHF	76'600
Ergebnis aus Finanzierung	CHF	50'490
Operatives Ergebnis	CHF	103'990
Ausserordentlicher Aufwand	CHF	14'000
Ausserordentlicher Ertrag	CHF	27'200
Ausserordentliches Ergebnis	CHF	13'200

Gesamtergebnis Erfolgsrechnung	CHF	117'190
---------------------------------------	------------	----------------

3.1.2 Investitionsrechnung

Aktiviert Investitionsausgaben	CHF	1'076'050
Passiviert Investitionseinnahmen	CHF	0

Ergebnis Investitionsrechnung	CHF	1'076'050
--------------------------------------	------------	------------------

3.1.3 Finanzierungsergebnis

Selbstfinanzierung:

Ergebnis Gesamthaushalt	CHF	117'190
Abschreibungen Verwaltungsvermögen	+ CHF	346'320
Einlagen in Fonds und Spezialfinanzierungen	+ CHF	129'700
Entnahmen aus Fonds und Spezialfinanzierungen	- CHF	121'780
WB Darlehen VV	+ CHF	0
WB Beteiligungen VV	+ CHF	0
Abschreibungen Investitionsbeiträge	+ CHF	3'900
Einlagen ins Eigenkapital	+ CHF	14'000
Aufwertung Finanzvermögen	- CHF	0
Entnahmen aus dem Eigenkapital	- CHF	27'200
Selbstfinanzierung	CHF	462'130

Nettoinvestitionen:

Ergebnis Investitionsrechnung	- CHF	1'076'050
-------------------------------	-------	-----------

Finanzierungsergebnis	CHF	- 613'920
(+ = Finanzierungsüberschuss / - = Finanzierungsfehlbetrag)		

3.2 Ergebnis allgemeiner Haushalt (ohne Wasser, Abwasser und Abfall)

Betrieblicher Aufwand	CHF	4'054'160
Betrieblicher Ertrag	CHF	4'086'660
Ergebnis aus betrieblicher Tätigkeit	CHF	32'500
Finanzaufwand	CHF	26'100
Finanzertrag	CHF	67'300
Ergebnis aus Finanzierung	CHF	41'200
Operatives Ergebnis	CHF	73'700
Ausserordentlicher Aufwand	CHF	14'000
Ausserordentlicher Ertrag	CHF	27'200
Ausserordentliches Ergebnis	CHF	13'200
Gesamtergebnis Erfolgsrechnung	CHF	86'900

Kommentar:

In diesem Ergebnis werden die Spezialfinanzierungen nach übergeordnetem Recht, d.h. Wasser, Abwasser und Abfall, nicht berücksichtigt, da diese Ergebnisse mit dem entsprechenden Verpflichtungskonto verrechnet werden. Dieses Ergebnis entspricht somit dem altrechtlichen Gesamtergebnis nach HRM1.

3.3 Ergebnis Spezialfinanzierung Wasserversorgung

Betrieblicher Aufwand	CHF	132'200
Betrieblicher Ertrag	CHF	128'800
Ergebnis aus betrieblicher Tätigkeit	CHF	-3'400
Finanzaufwand	CHF	0
Finanzertrag	CHF	3'800
Ergebnis aus Finanzierung	CHF	3'800
Operatives Ergebnis	CHF	400
Ausserordentlicher Aufwand	CHF	0
Ausserordentlicher Ertrag	CHF	0
Ausserordentliches Ergebnis	CHF	0
Gesamtergebnis Erfolgsrechnung Wasser	CHF	400

3.4 Ergebnis Spezialfinanzierung Abwasserentsorgung

Betrieblicher Aufwand	CHF	300'810
Betrieblicher Ertrag	CHF	305'610
Ergebnis aus betrieblicher Tätigkeit	CHF	4'800
Finanzaufwand	CHF	0
Finanzertrag	CHF	5'500
Ergebnis aus Finanzierung	CHF	5'500
Operatives Ergebnis	CHF	10'300
Ausserordentlicher Aufwand	CHF	0
Ausserordentlicher Ertrag	CHF	0
Ausserordentliches Ergebnis	CHF	0
Gesamtergebnis Erfolgsrechnung Abwasser	CHF	10'300

3.5 Ergebnis Spezialfinanzierung Abfallentsorgung

Betrieblicher Aufwand	CHF	96'000
Betrieblicher Ertrag	CHF	115'600
Ergebnis aus betrieblicher Tätigkeit	CHF	19'600
Finanzaufwand	CHF	10
Finanzertrag	CHF	0
Ergebnis aus Finanzierung	CHF	- 10
Operatives Ergebnis	CHF	19'590
Ausserordentlicher Aufwand	CHF	0
Ausserordentlicher Ertrag	CHF	0
Ausserordentliches Ergebnis	CHF	0
Gesamtergebnis Erfolgsrechnung Abfall	CHF	19'590

Kommentar:

Sofern die für die Budgets 2021 und 2022 getroffenen Annahmen eintreffen, wird die Spezialfinanzierung Abfall beim Rechnungsabschluss 2023 wieder ausgeglichen sein, nachdem sie bei den Rechnungsabschlüssen 2019, 2020 und 2021 Aufwandüberschüsse von insgesamt CHF 18'547 aufgewiesen hat. Da dieses Defizit insbesondere auf eine Kostensteigerung im Bereich Grünabfuhr zurückzuführen ist und von Gesetzes wegen mit Abfallgebühren gedeckt werden muss, hat der Gemeinderat – wie im Zusammenhang mit der Gemeinde-Urnenabstimmung vom 13. Juni 2021 bereits angekündigt – die Kehricht-Grundgebühr und die Gebühr für die Grünabfuhr-Jahresmarken für das Abfall-Rechnungsjahr 2022/23 angepasst. Da das Rechnungsjahr für die Spezialfinanzierungen Wasser, Abwasser und Abfall vom 1. April bis am 30. März dauert – also nicht mit dem Kalenderjahr übereinstimmt – und deshalb die Schlussabrechnung mit den höheren Kehricht-Grundgebühren erst im April 2023 gestellt werden wird, wird sich diese Gebührenerhöhung erst in der Jahresrechnung 2023 auswirken. Mit der bei der Gebührenerhöhung in Aussicht gestellten Wieder-Senkung der Abfall-Grundgebühr auf voraussichtlich etwa das Niveau vor der Erhöhung dieser Gebühr, darf für das Rechnungsjahr 2023/24 gerechnet werden.

4 Erfolgsrechnung

4.1 Zusammenzug Erfolgsrechnung nach Sachgruppen Gliederung

Konto	Erfolgsrechnung Sachgruppen Gliederung ER	Budget 2023		Budget 2022		Rechnung 2021	
		Aufwand	Ertrag	Aufwand	Ertrag	Aufwand	Ertrag
3	Total	4'740'470.00	4'740'470.00	4'610'500.00	4'610'500.00	4'717'376.91	4'717'376.91
	Aufwand	4'623'280.00		4'494'250.00		4'266'525.28	
30	Personalaufwand	747'900.00		668'900.00		650'560.70	
31	Sach- und übriger Betriebsaufwand	639'300.00		604'400.00		480'153.64	
33	Abschreibungen Verwaltungsvermögen	346'320.00		323'150.00		292'226.15	
34	Finanzaufwand	26'110.00		27'900.00		26'491.80	
35	Einlagen in Fonds und Spezialfinanzierungen	129'700.00		129'700.00		139'277.40	
36	Transferaufwand	2'629'350.00		2'635'800.00		2'499'473.09	
38	Ausserordentlicher Aufwand	14'000.00		14'000.00		87'652.50	
39	Interne Verrechnungen	90'600.00		90'400.00		90'690.00	
4	Ertrag		4'740'470.00		4'610'500.00		4'713'300.81
40	Fiskalertrag		3'105'240.00		2'936'700.00		2'999'584.40
41	Regalien und Konzessionen		39'700.00		37'900.00		39'689.00
42	Entgelte		692'200.00		699'600.00		702'590.49
43	Verschiedene Erträge		4'000.00		4'000.00		4'621.45
44	Finanzertrag		76'600.00		77'600.00		77'142.60
45	Entnahmen aus Fonds und Spezialfinanzierungen		121'780.00		111'100.00		41'117.10
46	Transferertrag		583'150.00		622'600.00		637'097.17
48	Ausserordentlicher Ertrag		27'200.00		30'600.00		120'768.60
49	Interne Verrechnungen		90'600.00		90'400.00		90'690.00
9	Abschlusskonten	117'190.00		116'250.00		450'851.63	4'076.10
90	Abschluss Erfolgsrechnung	117'190.00		116'250.00		450'851.63	4'076.10

4.2 Zusammenzug Erfolgsrechnung nach funktionaler Gliederung

Konto	Erfolgsrechnung Funktionale Gliederung ER	Budget 2023		Budget 2022		Rechnung 2021	
		Aufwand	Ertrag	Aufwand	Ertrag	Aufwand	Ertrag
0	Total	4'740'470.00	4'740'470.00	4'610'500.00	4'610'500.00	4'717'376.91	4'717'376.91
	Allgemeine Verwaltung	523'250.00	110'700.00	523'660.00	110'500.00	482'884.33	115'960.89
	Netto Aufwand		412'550.00		413'160.00		366'923.44
1	Öffentliche Ordnung und Sicherheit, Verteidigung	128'400.00	115'570.00	139'600.00	123'000.00	120'823.37	113'888.40
	Netto Aufwand		12'830.00		16'600.00		6'934.97
2	Bildung	1'617'910.00	398'900.00	1'501'670.00	322'700.00	1'495'636.01	384'966.40
	Netto Aufwand		1'219'010.00		1'178'970.00		1'110'669.61
3	Kultur, Sport und Freizeit, Kirche	31'300.00	2'200.00	31'500.00	2'200.00	26'377.65	32'224.00
	Netto Aufwand		29'100.00		29'300.00		
	Netto Ertrag					5'846.35	
4	Gesundheit	4'300.00		4'600.00		3'471.35	
	Netto Aufwand		4'300.00		4'600.00		3'471.35
5	Soziale Sicherheit	958'900.00	25'000.00	998'600.00	37'900.00	878'677.85	28'913.92
	Netto Aufwand		933'900.00		960'700.00		849'763.93
6	Verkehr und Nachrichtenübermittlung	304'530.00	23'200.00	282'840.00	23'300.00	269'115.62	23'841.95
	Netto Aufwand		281'330.00		259'540.00		245'273.67
7	Umwelt und Raumordnung	632'680.00	560'610.00	662'690.00	588'400.00	575'309.25	524'391.60
	Netto Aufwand		72'070.00		74'290.00		50'917.65
8	Volkswirtschaft	1'100.00	39'700.00	1'100.00	37'900.00	935.60	39'689.00
	Netto Ertrag	38'600.00		36'800.00		38'753.40	
9	Finanzen und Steuern	538'100.00	3'464'590.00	464'240.00	3'364'600.00	864'145.88	3'453'500.75
	Netto Ertrag	2'926'490.00		2'900'360.00		2'589'354.87	

5 Investitionsrechnung

Die folgenden Ausgaben werden in der Investitionsrechnung 2023 berücksichtigt:

	CHF
Bildung	40'000
Unterhalt Schulanlage diverse	10'000
ICT Schule	10'000
Mobiliar/Geräte, div. Anschaffungen	20'000
Strassen	840'000
Gebelstrasse, ab Einmündung Dorfstrasse bis Gebelstrasse 23, Ersatz Oberbau	300'000
Am Türmli, ab Trümlerestrasse bis Türmli, Ersatz Oberbau	60'000
Trümlerestrasse, ab Türmli bis Kantonsstrasse, Ersatz Oberbau	80'000
Moosstrasse, ab Bahnübergang bis Wiesenweg, Vorbereitungsarbeiten	10'000
Moosstrasse, ab Käserei bis Bahnübergang, Vorbereitungsarbeiten	10'000
Moosstrasse, ab Käserei bis Einmündung Dorfstrasse, Vorbereitungsarbeiten	10'000
Moosstrasse, ab Einmündung Wiesenweg bis Gürbebrücke, Vorbereitungsarbeiten	10'000
Fallesweg, oberstes Teilstück, Belagssanierung	50'000
Diverse Werterhaltungsarbeiten ganzes Gemeindestrassennetz	40'000
Unvorhergesehene Bauarbeiten und Ingenieurhonorare	52'000
Koordination und Projektmanagement / Oberbauleitung durch die Gemeinde	28'000
Investitionen ohne Werke (ohne Spezialfinanzierungen)	880'000
Wasserversorgung gemäss GWP Massnahmen	20'250
Überarbeitung Schutzzonenreglement Reservoir Gutenbrünnen	10'000
Brunnstuben 1 + 2 und Reservoir Gutenbrünnen, kurzfristige Massnahmen	2'500
Diverse Werterhaltungsmassnahmen an den Bauwerken und Leitungsnetz.	5'000
Unvorhergesehene Bauarbeiten und Ingenieurhonorare	1'750
Koordination und Projektmanagement / Oberbauleitung durch die Gemeinde	1'000
Abwasserentsorgung gemäss GEP Massnahmen	175'800
Massnahmen unabhängig von baulichen Arbeiten:	
Innensanierungen Stufe 0b, 1 + 2	105'000
Unterhaltsarbeiten Bauwerke und Leitungsnetz und Nachführung Leitungskataster	5'000
Überprüfung private Abwasseranlagen (ZpA)	
Sanierungskonzept erarbeiten zur Genehmigung durch Kanton (AWA)	10'000
Unvorhergesehene Bauarbeiten und Ingenieurhonorare	12'000
Koordination und Projektmanagement / Oberbauleitung durch Gemeinde	6'500
ARA Gürbetal Investitionen des Gemeindeverbandes	37'300
Spezialfinanzierungen	196'050
Investitionen total	1'076'050

Selbstverständlich werden die entsprechenden Verpflichtungskredite, soweit dies nicht bereits erfolgt ist (Rahmenkredit 2022 – 2026 für Strassensanierungen, GWP- und GEP-Massnahmen) zu gegebener Zeit noch der Gemeindeversammlung - soweit diese zuständig ist - zur Genehmigung vorgelegt werden.

6 Antrag des Gemeinderates

Der Gemeinderat beantragt der Gemeindeversammlung vom 7. Dezember 2022 die folgenden Beschlüsse:

- Festsetzung Gemeindesteueranlage für das Jahr 2023 mit dem 1.94-fachen der einfachen Steuer (unverändert).
- Festsetzung Liegenschaftssteuer für das Jahr 2023 unverändert mit 1.5 ‰ des amtlichen Wertes.
- Genehmigung Budget der Einwohnergemeinde Kaufdorf für das Jahr 2023 wie folgt:

Erfolgsrechnung	Aufwand	Ertrag
Gesamthaushalt	4'642'870	4'760'060
Ertragsüberschuss	117'190	
allgemeiner Haushalt (ohne Wasser, Abwasser + Abfall)	4'113'850	4'200'750
Ertragsüberschuss	86'900	
Spezialfinanzierung Wasser	132'200	132'600
Ertragsüberschuss	400	
Spezialfinanzierung Abwasser	300'810	311'110
Ertragsüberschuss	10'300	
Spezialfinanzierung Abfall	96'010	115'600
Ertragsüberschuss	19'590	

Gemeinderatsbeschluss vom 18. Oktober 2022

GEMEINDERAT KAUF DORF

Der Präsident Der Sekretär



Andreas Meyer Urs Grünig

7 Genehmigung Budget

So beschlossen durch die Gemeindeversammlung am 7. Dezember 2022

EINWOHNERGEMEINDE KAUF DORF

Der Gemeindepräsident Der Gemeindeverwalter

Andreas Meyer

Urs Grünig

**BUDGET 2023**

Übersicht

Konto	Erfolgsrechnung Funktionale Gliederung ER	Budget 2023		Budget 2022		Rechnung 2021	
		Aufwand	Ertrag	Aufwand	Ertrag	Aufwand	Ertrag
	Total	4'740'470.00	4'740'470.00	4'610'500.00	4'610'500.00	4'717'376.91	4'717'376.91
0	Allgemeine Verwaltung	523'250.00	110'700.00	523'660.00	110'500.00	482'884.33	115'960.89
	Netto Aufwand		412'550.00		413'160.00		366'923.44
1	Öffentliche Ordnung und Sicherheit, Verteidigung	128'400.00	115'570.00	139'600.00	123'000.00	120'823.37	113'888.40
	Netto Aufwand		12'830.00		16'600.00		6'934.97
2	Bildung	1'617'910.00	398'900.00	1'501'670.00	322'700.00	1'495'636.01	384'966.40
	Netto Aufwand		1'219'010.00		1'178'970.00		1'110'669.61
3	Kultur, Sport und Freizeit, Kirche	31'300.00	2'200.00	31'500.00	2'200.00	26'377.65	32'224.00
	Netto Aufwand		29'100.00		29'300.00		
	Netto Ertrag					5'846.35	
4	Gesundheit	4'300.00		4'600.00		3'471.35	
	Netto Aufwand		4'300.00		4'600.00		3'471.35
5	Soziale Sicherheit	958'900.00	25'000.00	998'600.00	37'900.00	878'677.85	28'913.92
	Netto Aufwand		933'900.00		960'700.00		849'763.93
6	Verkehr und Nachrichtenübermittlung	304'530.00	23'200.00	282'840.00	23'300.00	269'115.62	23'841.95
	Netto Aufwand		281'330.00		259'540.00		245'273.67
7	Umwelt und Raumordnung	632'680.00	560'610.00	662'690.00	588'400.00	575'309.25	524'391.60
	Netto Aufwand		72'070.00		74'290.00		50'917.65
8	Volkswirtschaft	1'100.00	39'700.00	1'100.00	37'900.00	935.60	39'689.00
	Netto Ertrag	38'600.00		36'800.00		38'753.40	
9	Finanzen und Steuern	538'100.00	3'464'590.00	464'240.00	3'364'600.00	864'145.88	3'453'500.75
	Netto Ertrag	2'926'490.00		2'900'360.00		2'589'354.87	

**BUDGET 2023**

Details

Konto	Erfolgsrechnung Funktionale Gliederung ER	Budget 2023		Budget 2022		Rechnung 2021	
		Aufwand	Ertrag	Aufwand	Ertrag	Aufwand	Ertrag
	Total	4'740'470.00	4'740'470.00	4'610'500.00	4'610'500.00	4'717'376.91	4'717'376.91
0	Allgemeine Verwaltung	523'250.00	110'700.00	523'660.00	110'500.00	482'884.33	115'960.89
	Netto Aufwand		412'550.00		413'160.00		366'923.44
01	Legislative und Exekutive	72'500.00	21'400.00	73'100.00	21'400.00	69'640.60	21'480.00
	Netto Aufwand		51'100.00		51'700.00		48'160.60
011	Legislative	11'400.00		11'600.00		9'922.37	
	Netto Aufwand		11'400.00		11'600.00		9'922.37
0110	Legislative	11'400.00		11'600.00		9'922.37	
	Netto Aufwand		11'400.00		11'600.00		9'922.37
0110.3000.01	Entschädigung Stimm- + Wahlausschüsse	1'900.00		1'900.00		997.30	
0110.3130.01	Porti Abstimmungsunterlagen	3'200.00		2'800.00		2'645.07	
0110.3132.01	Rechnungsprüfungsorgan	6'300.00		6'300.00		6'280.00	
0110.3320.90	Planmässige Abschreibungen übrige Sachanlagen Legislative			600.00			
012	Exekutive	61'100.00	21'400.00	61'500.00	21'400.00	59'718.23	21'480.00
	Netto Aufwand		39'700.00		40'100.00		38'238.23
0120	Exekutive	61'100.00	21'400.00	61'500.00	21'400.00	59'718.23	21'480.00
	Netto Aufwand		39'700.00		40'100.00		38'238.23
0120.3000.01	Lohnanteil Gemeinderat	32'600.00		32'600.00		32'600.00	
0120.3050.01	Sozialversicherungsbeitr. GR+Kom.	2'200.00		2'300.00		2'198.45	
0120.3090.01	Aus- u.Weiterbildung GR+Kommiss.	1'300.00		1'300.00		1'592.00	
0120.3102.01	Infopost/Drucksa/Publikationen	1'600.00		1'800.00		2'114.20	
0120.3130.01	Porti Infos + Choufdorfer	400.00		500.00		382.28	
0120.3170.01	GR+Kommissionen:Sitz., Spesen, Essen	21'000.00		21'000.00		19'116.45	
0120.3199.01	Gemeinderatskredit/Repräsenta.	2'000.00		2'000.00		1'714.85	
0120.4612.01	Verrechneter Aufwand Werke		12'900.00		12'900.00		12'890.00
0120.4910.01	Interne Verrechn.Baukommission		8'500.00		8'500.00		8'590.00
02	Allgemeine Dienste	450'750.00	89'300.00	450'560.00	89'100.00	413'243.73	94'480.89
	Netto Aufwand		361'450.00		361'460.00		318'762.84
022	Allgemeine Dienste	450'750.00	89'300.00	450'560.00	89'100.00	413'243.73	94'480.89
	Netto Aufwand		361'450.00		361'460.00		318'762.84
0220	Allgemeine Dienste	450'750.00	89'300.00	450'560.00	89'100.00	413'243.73	94'480.89
	Netto Aufwand		361'450.00		361'460.00		318'762.84
0220.3010.01	Besoldungen Verwaltungspersonal	265'400.00		242'400.00		233'554.40	
0220.3050.01	Sozialversicherungsbeiträge	22'300.00		20'300.00		18'591.45	
0220.3052.01	Personalversicherungsbeiträge	16'400.00		15'600.00		15'164.40	
0220.3053.01	Unfall- u. Krankenversicherung	7'100.00		6'300.00		8'702.75	
0220.3090.01	Aus- uWeiterbildung Verwaltung	4'500.00		4'500.00		4'148.00	
0220.3091.01	Personalwerbung					446.30	
0220.3100.01	Bürom., Drucksachen, Publikat.	5'500.00		5'500.00		5'058.01	
0220.3110.01	Anschaff. Büromob. und Masch.	1'000.00		1'000.00		204.40	
0220.3130.01	Porti, Tel., Bankgebühren div.	3'200.00		3'200.00		3'518.17	
0220.3132.01	Honorare Dritter	20'000.00		20'900.00		19'290.65	
0220.3133.01	Wartungsgebühr EDV-Anlage	35'000.00		40'500.00		34'847.35	
0220.3134.01	Sachversicherung Behörde+Verw.	2'700.00		2'700.00		2'776.45	
0220.3150.01	Unterhalt Mobiliar und Maschinen	1'000.00		1'000.00			
0220.3170.01	Spesenentschädigungen Verw.	1'000.00		1'000.00		1'020.00	
0220.3199.01	Übriger Aufwand+Inkassospesen	200.00		200.00		67.35	
0220.3300.60	Planmässige Abschreibungen Mobilien	860.00		860.00		858.75	
0220.3300.90	Planmässige Abschreibungen immaterielle Anlagen	1'190.00		1'200.00		1'191.20	
0220.3611.01	Gebühren, STV inkl. aml. Bew.	800.00		1'600.00		781.35	
0220.3611.02	Service-QST-Gebühren an Kanton	14'800.00		13'000.00		14'805.50	

**BUDGET 2023**

Details

Konto	Erfolgsrechnung Funktionale Gliederung ER	Budget 2023		Budget 2022		Rechnung 2021	
		Aufwand	Ertrag	Aufwand	Ertrag	Aufwand	Ertrag
0220.3611.03	Kontrollmarken Motorfahräder					456.00	
0220.3612.01	Entschädigung externe Bauverwaltung	45'200.00		66'300.00		45'208.25	
0220.3636.01	Mitgliedschafts u. Jahresbeit.	2'600.00		2'500.00		2'553.00	
0220.4210.01	Gebührenerlös für Amtshandlung		3'500.00		3'500.00		9'131.39
0220.4250.01	Erlöse Drucksachenverkauf		900.00		900.00		608.45
0220.4260.01	Rückerstattung von Dritten		500.00		500.00		-77.95
0220.4260.02	Verkauf Motorfahrrad Vignetten						480.00
0220.4311.01	Provisionen des Kt. für KIST		900.00		900.00		839.00
0220.4612.01	Verrechneter Aufwand Werke		41'500.00		41'500.00		41'500.00
0220.4910.02	Verrechneter Aufwand Liegensch. FV		1'600.00		1'600.00		1'600.00
0220.4910.03	Verrechneter Aufwand Tagesschule + Schulsekretariat		40'400.00		40'200.00		40'400.00
1	Öffentliche Ordnung und Sicherheit, Verteidigung	128'400.00	115'570.00	139'600.00	123'000.00	120'823.37	113'888.40
	Netto Aufwand		12'830.00		16'600.00		6'934.97
11	Öffentliche Sicherheit	1'100.00		1'100.00		1'091.00	
	Netto Aufwand		1'100.00		1'100.00		1'091.00
111	Polizei	1'100.00		1'100.00		1'091.00	
	Netto Aufwand		1'100.00		1'100.00		1'091.00
1110	Polizei	1'100.00		1'100.00		1'091.00	
	Netto Aufwand		1'100.00		1'100.00		1'091.00
1110.3631.01	Pauschale Interventionskosten	1'100.00		1'100.00		1'091.00	
14	Allgemeines Rechtswesen	16'100.00	34'400.00	27'500.00	51'800.00	16'098.85	34'386.85
	Netto Ertrag	18'300.00		24'300.00		18'288.00	
140	Allgemeines Rechtswesen	16'100.00	34'400.00	27'500.00	51'800.00	16'098.85	34'386.85
	Netto Ertrag	18'300.00		24'300.00		18'288.00	
1400	Allgemeines Rechtswesen	16'100.00	34'400.00	27'500.00	51'800.00	16'098.85	34'386.85
	Netto Ertrag	18'300.00		24'300.00		18'288.00	
1400.3130.01	Aufwand Amts.gebühren EK	2'300.00		2'000.00		2'281.70	
1400.3130.02	Honor.Anwalt+Expert.(Gde+Bau)	8'700.00		21'200.00		8'672.60	
1400.3132.01	Nachführung Vermessungswerk	3'000.00		2'200.00		2'994.55	
1400.3910.01	Verrech. Aufwand Baukommission	2'100.00		2'100.00		2'150.00	
1400.4210.01	Ertrag Dienstleistungen EWK + Bussen		5'800.00		3'300.00		5'789.50
1400.4210.02	Ertrag Dienstleist. BWK		28'600.00		48'500.00		28'597.35
15	Feuerwehr	85'400.00	81'170.00	87'300.00	71'200.00	79'201.55	79'201.55
	Netto Aufwand		4'230.00		16'100.00		
	Netto Ertrag					0.00	
150	Feuerwehr	85'400.00	81'170.00	87'300.00	71'200.00	79'201.55	79'201.55
	Netto Aufwand		4'230.00		16'100.00		
	Netto Ertrag					0.00	
1500	Feuerwehr	85'400.00	81'170.00	87'300.00	71'200.00	79'201.55	79'201.55
	Netto Aufwand		4'230.00		16'100.00		
	Netto Ertrag					0.00	
1500.3181.01	Abschr.Feuerwehersatzabgaben	900.00				850.90	
1500.3612.01	Feuerwehr Beitrag Kaufdorf	84'500.00		87'300.00		78'350.65	
1500.4200.01	Feuerwehersatzabgaben		56'900.00		53'400.00		56'905.45
1500.4409.01	Verrechnete Zinsen Spezialfinanzierung				200.00		160.00
1500.4501.01	Aufwandüberschuss Feuerwehr		24'270.00		17'600.00		22'136.10
16	Verteidigung	25'800.00		23'700.00		24'431.97	300.00
	Netto Aufwand		25'800.00		23'700.00		24'131.97
161	Militärische Verteidigung	5'600.00		5'600.00		5'390.00	

**BUDGET 2023**

Details

Konto	Erfolgsrechnung Funktionale Gliederung ER	Budget 2023		Budget 2022		Rechnung 2021	
		Aufwand	Ertrag	Aufwand	Ertrag	Aufwand	Ertrag
	Netto Aufwand		5'600.00		5'600.00		5'390.00
1610	Militärische Verteidigung	5'600.00		5'600.00		5'390.00	
	Netto Aufwand		5'600.00		5'600.00		5'390.00
1610.3612.01	Schiessen Mitbenützung Ri.berg	5'600.00		5'600.00		5'390.00	
162	Zivile Verteidigung	20'200.00		18'100.00		19'041.97	300.00
	Netto Aufwand		20'200.00		18'100.00		18'741.97
1620	Zivilschutz	1'400.00		1'600.00		2'489.17	300.00
	Netto Aufwand		1'400.00		1'600.00		2'189.17
1620.3144.01	Unterhalt Zivilschutzanlagen und -einrichtungen	300.00		300.00		1'416.17	
1620.3300.40	Planmässige Abschreibungen Hochbauten			600.00			
1620.3660.50	Abschreibungen Investitionsbeiträge Gemeindebetriebe	1'100.00		700.00		1'073.00	
1620.4611.01	Kantbeitrag ZS-Anlagen Aus+Füh						300.00
1626	Regionale Zivilschutzorganisation	16'800.00		15'000.00		15'083.30	
	Netto Aufwand		16'800.00		15'000.00		15'083.30
1626.3632.01	Reg. Ausbildungszentrum Köniz	3'300.00		3'300.00		2'288.50	
1626.3632.02	Beitrag an Kompetenzzentrum ZUG	13'500.00		11'700.00		12'794.80	
1627	Regionaler Führungsstab	2'000.00		1'500.00		1'469.50	
	Netto Aufwand		2'000.00		1'500.00		1'469.50
1627.3632.01	Beitrag RFO Gürbetal	2'000.00		1'500.00		1'469.50	
2	Bildung	1'617'910.00	398'900.00	1'501'670.00	322'700.00	1'495'636.01	384'966.40
	Netto Aufwand		1'219'010.00		1'178'970.00		1'110'669.61
21	Obligatorische Schule	1'617'910.00	398'900.00	1'501'670.00	322'700.00	1'495'636.01	384'966.40
	Netto Aufwand		1'219'010.00		1'178'970.00		1'110'669.61
211	Eingangsstufe	83'200.00	8'400.00	94'700.00	7'900.00	95'274.50	3'501.50
	Netto Aufwand		74'800.00		86'800.00		91'773.00
2110	Kindergarten	83'200.00	8'400.00	94'700.00	7'900.00	95'274.50	3'501.50
	Netto Aufwand		74'800.00		86'800.00		91'773.00
2110.3611.01	LA Lehrerbeseoldung KG 5+6jäh	83'200.00		94'700.00		95'274.50	
2110.4612.01	KG-Schulgeld Nachbargemeinden		8'400.00		7'900.00		3'501.50
212	Primarstufe	343'480.00	28'600.00	343'160.00	17'800.00	323'084.95	23'688.75
	Netto Aufwand		314'880.00		325'360.00		299'396.20
2120	Primarstufe	343'480.00	28'600.00	343'160.00	17'800.00	323'084.95	23'688.75
	Netto Aufwand		314'880.00		325'360.00		299'396.20
2120.3020.02	Stütz- und Nachhilfeunterricht	4'800.00		3'800.00		3'627.00	
2120.3050.01	Sozialversicherungsbeiträge			100.00			
2120.3053.01	Unfall- und Krankenversicherung					67.55	
2120.3300.60	Planmässige Abschreibungen Mobilien	2'160.00		13'760.00		2'157.20	
2120.3611.01	LA Lehrerbeseoldung 1-6 Kl.Prim	232'620.00		223'400.00		223'581.50	
2120.3612.02	Klassen für besondere Förderung + Spezialunterricht, Schulgeld	100'400.00		99'900.00		91'670.80	
2120.3612.03	IBEM Region Gürbetal-Längenberg, Entschädigung Kommission und Schulsekretariat sowie Anschaffungen	3'500.00		2'200.00		1'980.90	
2120.4612.01	Prim. Schulgelder Nachbargemeinden		28'600.00		17'800.00		23'688.75
213	Oberstufe	422'330.00	106'500.00	440'400.00	131'400.00	478'715.70	172'642.30
	Netto Aufwand		315'830.00		309'000.00		306'073.40
2130	Sekundarstufe I	422'330.00	106'500.00	440'400.00	131'400.00	478'715.70	172'642.30
	Netto Aufwand		315'830.00		309'000.00		306'073.40

**BUDGET 2023**

Details

Konto	Erfolgsrechnung Funktionale Gliederung ER	Budget 2023		Budget 2022		Rechnung 2021	
		Aufwand	Ertrag	Aufwand	Ertrag	Aufwand	Ertrag
2130.3170.01	Transportkostenbeiträge	800.00		4'800.00		3'171.45	
2130.3612.01	Schulgeld an Real Toffen + Sek. Belp + GU9	421'530.00		435'600.00		475'544.25	
2130.4611.01	Rückerst. Lehrerbesoldung 7-9		106'500.00		131'400.00		172'642.30
214	Musikschulen	90'000.00		37'900.00		45'818.80	
	Netto Aufwand		90'000.00		37'900.00		45'818.80
2140	Musikschulen	90'000.00		37'900.00		45'818.80	
	Netto Aufwand		90'000.00		37'900.00		45'818.80
2140.3612.01	Schulgeld Musikschulen	90'000.00		37'900.00		45'818.80	
217	Schulliegenschaften	339'870.00	32'800.00	310'530.00	31'200.00	288'346.92	39'565.45
	Netto Aufwand		307'070.00		279'330.00		248'781.47
2170	Schulliegenschaften	339'870.00	32'800.00	310'530.00	31'200.00	288'346.92	39'565.45
	Netto Aufwand		307'070.00		279'330.00		248'781.47
2170.3010.01	Löhne Schul-Hauswartung	125'800.00		123'000.00		119'687.15	
2170.3050.01	Sozialversicherungsbeiträge	10'500.00		10'300.00		9'512.70	
2170.3052.01	Personalversicherungsbeiträge	9'500.00		9'100.00		8'633.80	
2170.3053.01	Unfall- u. Krankenversicherung	3'300.00		3'300.00		4'835.83	
2170.3090.01	Aus- und Weiterbildung Hauswart	200.00		200.00			
2170.3101.01	Reinigung+Service+Kleinunterrt	24'600.00		19'200.00		16'486.40	
2170.3120.01	Energie+Heizung+WasserAbwasser	52'000.00		31'700.00		14'203.15	
2170.3134.01	Sach+Personenprämien Schule	9'600.00		9'600.00		9'718.39	
2170.3144.01	Unterhalt+Erneuerungen -arbeit	9'000.00		8'800.00		12'021.25	
2170.3300.40	Planmässige Abschreibungen Schulliegenschaft	92'990.00		92'950.00		90'872.60	
2170.3300.90	Planmässige Abschreibungen immaterielle Anlagen	2'380.00		2'380.00		2'375.65	
2170.4240.01	Vermietung Saal/Turnhalle usw		6'800.00		4'900.00		6'810.00
2170.4240.02	Mietzins Feuerwehrmagazin		7'900.00		8'200.00		7'900.00
2170.4260.01	Rückerstattungen von Dritten		600.00		600.00		7'380.80
2170.4893.01	Entnahme Mehrwertabschöpfung Anteil Schulraumerweiterung		17'500.00		17'500.00		17'474.65
218	Tagesbetreuung	187'400.00	222'600.00	128'200.00	134'400.00	128'379.63	145'568.40
	Netto Ertrag		35'200.00		6'200.00		17'188.77
2180	Tagesbetreuung	187'400.00	222'600.00	128'200.00	134'400.00	128'379.63	145'568.40
	Netto Ertrag		35'200.00		6'200.00		17'188.77
2180.3010.01	Löhne Tagesschule Kaufdorf	141'000.00		93'900.00		91'537.65	
2180.3050.01	Sozialversicherungsbeiträge Tagesschule Kaufdorf	11'600.00		7'900.00		7'259.55	
2180.3052.01	Personalversicherungsbeiträge	3'700.00		1'900.00		1'829.50	
2180.3053.01	Unfall- u. Krankenversicherung Tagesschule Kaufdorf	3'100.00		1'700.00		2'132.27	
2180.3090.01	Aus- und Weiterbildung TSA-Personal	3'000.00		1'500.00		1'042.00	
2180.3104.02	Material + Anschaffungen TSA	2'500.00		2'900.00		4'367.36	
2180.3105.01	Lebensmitteleinkauf für Externe Tagesschule Kaufdorf			300.00			
2180.3105.02	Lebensmitteleinkauf für Interne Tagesschule Kaufdorf	11'900.00		7'700.00		9'591.30	
2180.3636.01	Verein Berner Tagesschulen vbt Mitgliederbeitrag	100.00		100.00		120.00	
2180.3910.01	Verrechnerter Aufwand Verwaltung	10'500.00		10'300.00		10'500.00	
2180.4230.01	Betreuungs- + Mahlzeitenbeiträge Eltern + Externe Tagesschule Kaufdorf		122'100.00		81'400.00		78'572.40
2180.4611.01	Kantonsbeitrag Tagesschule Kaufdorf		100'500.00		53'000.00		66'996.00
219	Obligatorische Schule	151'630.00		146'780.00		136'015.51	
	Netto Aufwand		151'630.00		146'780.00		136'015.51
2190	Schulleitung und Schulverwaltung	137'930.00		133'080.00		129'067.26	

**BUDGET 2023**

Details

Konto	Erfolgsrechnung Funktionale Gliederung ER	Budget 2023		Budget 2022		Rechnung 2021	
		Aufwand	Ertrag	Aufwand	Ertrag	Aufwand	Ertrag
	Netto Aufwand		137'930.00		133'080.00		129'067.26
2190.3010.01	Lohn Schulsekretariat					2'000.00	
2190.3020.01	Stellvertretungen während Lager z.L. Gemeinde	1'300.00		1'300.00			
2190.3050.01	Sozialversicherungsbeiträge Schulsekretariat					41.80	
2190.3053.01	Unfall- und Krankenversicherung					153.53	
2190.3090.01	Weiterbildung Lehrerschaft+Leitung	4'800.00		1'800.00		4'148.20	
2190.3103.01	Schulbibliothek Buchanschaffu.	2'000.00		2'000.00		2'076.72	
2190.3104.01	Schulmaterial + Lehrmittel	47'400.00		49'200.00		47'805.49	
2190.3110.01	Möbiliar Anschaffungen und Unterhalt	8'600.00		12'500.00		11'488.35	
2190.3110.02	IT Schule / TS Dienstleistungen + Lizenzen	5'800.00		5'800.00		6'242.84	
2190.3110.03	IT Schule Unterhalt	3'000.00		3'000.00		2'333.05	
2190.3130.01	Telefon/TV/ Internet/Administration Schule	3'800.00		3'800.00		2'564.13	
2190.3170.01	Sitzungsgeld + Spesen Bildungskommission	7'600.00		8'700.00		7'560.00	
2190.3171.01	Schulreisen	7'000.00		8'800.00		3'829.20	
2190.3199.01	Biko in eigener Kompetenz	700.00		700.00		893.90	
2190.3300.60	Planmässige Abschreibungen Möbilien Schule	16'030.00		5'580.00		8'030.05	
2190.3910.02	Verrechneter Aufwand Schulsekretariat in Verwaltung	29'900.00		29'900.00		29'900.00	
2196	Elternmitarbeit	1'500.00		1'500.00			
	Netto Aufwand		1'500.00		1'500.00		
2196.3199.01	Elternrat	1'500.00		1'500.00			
2197	Schulsozialdienst	12'200.00		12'200.00		6'948.25	
	Netto Aufwand		12'200.00		12'200.00		6'948.25
2197.3020.01	Lohn Schulsozialarbeit			11'200.00		6'270.35	
2197.3050.01	Sozialversicherungsbeiträge Schulsozialarbeit			900.00		493.00	
2197.3053.01	Unfall- und Krankenversicherung Schulsozialarbeit			100.00		184.90	
2197.3132.01	Honorar Schulsozialarbeit	12'200.00					
3	Kultur, Sport und Freizeit, Kirche	31'300.00	2'200.00	31'500.00	2'200.00	26'377.65	32'224.00
	Netto Aufwand		29'100.00		29'300.00		
	Netto Ertrag					5'846.35	
32	Kultur, übrige	27'300.00		27'300.00		21'385.15	
	Netto Aufwand		27'300.00		27'300.00		21'385.15
329	Kultur	27'300.00		27'300.00		21'385.15	
	Netto Aufwand		27'300.00		27'300.00		21'385.15
3290	Übrige Kultur	27'300.00		27'300.00		21'385.15	
	Netto Aufwand		27'300.00		27'300.00		21'385.15
3290.3101.01	Div. Beiträge+Jungbürgerfeier	500.00		500.00		560.15	
3290.3614.01	Beitr.RKK Kulturkonferenz Bern	20'800.00		20'800.00		20'825.00	
3290.3635.01	Beitrag 1. August-Feier	2'000.00		2'000.00			
3290.3635.02	Beitrag regionale + kommunale Kulturinstitutionen + -anlässe	2'000.00		2'000.00			
3290.3635.03	Beiträge an Festivitäten	2'000.00		2'000.00			
33	Medien		2'200.00		2'200.00		2'224.00
	Netto Ertrag	2'200.00		2'200.00		2'224.00	
332	Massenmedien		2'200.00		2'200.00		2'224.00
	Netto Ertrag	2'200.00		2'200.00		2'224.00	
3320	Massenmedien		2'200.00		2'200.00		2'224.00
	Netto Ertrag	2'200.00		2'200.00		2'224.00	
3320.4312.01	Rückverg.Amtsanzeigerverband		2'200.00		2'200.00		2'224.00

**BUDGET 2023**

Details

Konto	Erfolgsrechnung Funktionale Gliederung ER	Budget 2023		Budget 2022		Rechnung 2021	
		Aufwand	Ertrag	Aufwand	Ertrag	Aufwand	Ertrag
34	Sport und Freizeit	4'000.00		4'200.00		4'992.50	30'000.00
	Netto Aufwand		4'000.00		4'200.00		
	Netto Ertrag					25'007.50	
341	Sport	4'000.00		4'000.00		4'770.10	30'000.00
	Netto Aufwand		4'000.00		4'000.00		
	Netto Ertrag					25'229.90	
3410	Sport	4'000.00		4'000.00		4'770.10	30'000.00
	Netto Aufwand		4'000.00		4'000.00		
	Netto Ertrag					25'229.90	
3410.3635.01	Unterhaltsbeitrag Sportplatz + öffentl. WC	2'800.00		2'800.00		3'555.10	
3410.3635.02	Sportförderungsbeitrag an Dorfvereine für Jugendliche	1'200.00		1'200.00		1'215.00	
3410.4636.01	Beiträge von privaten Organisationen ohne Erwerbszweck						30'000.00
342	Freizeit			200.00		222.40	
	Netto Aufwand				200.00		222.40
3420	Freizeit			200.00		222.40	
	Netto Aufwand				200.00		222.40
3420.3635.01	Beitrag Berner Wanderwege			200.00		222.40	
4	Gesundheit	4'300.00		4'600.00		3'471.35	
	Netto Aufwand		4'300.00		4'600.00		3'471.35
43	Gesundheit	4'300.00		4'600.00		3'471.35	
	Netto Aufwand		4'300.00		4'600.00		3'471.35
433	Schulgesundheitsdienst	4'300.00		4'600.00		3'471.35	
	Netto Aufwand		4'300.00		4'600.00		3'471.35
4330	Schulgesundheitsdienst	2'000.00		2'000.00		1'185.75	
	Netto Aufwand		2'000.00		2'000.00		1'185.75
4330.3010.01	Entschädigung Kopflausfachpersonen	800.00		800.00		720.00	
4330.3050.01	Sozialversicherungsbeiträge					14.95	
4330.3053.01	Unfall- und Krankenversicherungsbeiträge					10.80	
4330.3106.01	Verbrauchsmaterial Kopflausfachpersonal	200.00		200.00			
4330.3136.01	Schularzt	1'000.00		1'000.00		440.00	
4331	Schulzahnpflege	2'300.00		2'600.00		2'285.60	
	Netto Aufwand		2'300.00		2'600.00		2'285.60
4331.3136.01	Schulzahnpflege Aufklärungs- + Untersuchungskosten	2'300.00		2'600.00		2'285.60	
5	Soziale Sicherheit	958'900.00	25'000.00	998'600.00	37'900.00	878'677.85	28'913.92
	Netto Aufwand		933'900.00		960'700.00		849'763.93
53	Alter + Hinterlassene	286'000.00		293'700.00	4'400.00	278'573.25	3'898.60
	Netto Aufwand		286'000.00		289'300.00		274'674.65
531	Alters- und Hinterlassenenversicherung AHV	17'000.00		16'700.00		17'015.35	
	Netto Aufwand		17'000.00		16'700.00		17'015.35
5310	Alters- und Hinterlassenenversicherung AHV	17'000.00		16'700.00		17'015.35	
	Netto Aufwand		17'000.00		16'700.00		17'015.35
5310.3612.01	AHV-Zweigstelle Kaufdorf in Belp	17'000.00		16'700.00		17'015.35	
532	Ergänzungsleistungen AHV/IV	263'700.00		266'500.00		255'866.00	
	Netto Aufwand		263'700.00		266'500.00		255'866.00



Konto	Erfolgsrechnung Funktionale Gliederung ER	Budget 2023		Budget 2022		Rechnung 2021	
		Aufwand	Ertrag	Aufwand	Ertrag	Aufwand	Ertrag
5320	Ergänzungsleistungen AHV/IV	263'700.00		266'500.00		255'866.00	
	Netto Aufwand		263'700.00		266'500.00		255'866.00
5320.3631.60	EL-Beitrag an den Kanton	263'700.00		266'500.00		255'866.00	
535	Leistungen an das Alter	5'300.00		10'500.00	4'400.00	5'691.90	3'898.60
	Netto Aufwand		5'300.00		6'100.00		1'793.30
5350	Leistungen an das Alter	5'300.00		10'500.00	4'400.00	5'691.90	3'898.60
	Netto Aufwand		5'300.00		6'100.00		1'793.30
5350.3134.01	Fahrdienst Kaskoversicherung	100.00		4'500.00		4'082.40	
5350.3171.01	Beitrag Ausflug SeniorInnen	3'000.00		3'000.00			
5350.3635.01	Koordinationsstelle für das Alter Region Gantrisch Beitrag	2'200.00		3'000.00		1'609.50	
5350.4260.01	Fahrdienst Kaskoversicherung Beiträge Anschlussgemeinden				4'400.00		3'898.60
54	Familie und Jugend	54'200.00	25'000.00	65'800.00	33'500.00	54'127.25	25'015.32
	Netto Aufwand		29'200.00		32'300.00		29'111.93
541	Familienzulagen	5'500.00		6'600.00		6'108.00	
	Netto Aufwand		5'500.00		6'600.00		6'108.00
5410	Familienzulagen	5'500.00		6'600.00		6'108.00	
	Netto Aufwand		5'500.00		6'600.00		6'108.00
5410.3631.60	FaZu Kinderzulagen LA	5'500.00		6'600.00		6'108.00	
544	Jugendschutz	10'600.00		14'200.00		10'433.10	
	Netto Aufwand		10'600.00		14'200.00		10'433.10
5444	Offene Kinder- und Jugendarbeit	10'600.00		14'200.00		10'433.10	
	Netto Aufwand		10'600.00		14'200.00		10'433.10
5444.3632.01	Jugendarb. Gürbetal-Längenberg	10'600.00		14'200.00		10'433.10	
545	Leistungen an Familien	38'100.00	25'000.00	45'000.00	33'500.00	37'586.15	25'015.32
	Netto Aufwand		13'100.00		11'500.00		12'570.83
5451	Kinderkrippen und Kinderhorte	35'000.00	25'000.00	41'900.00	33'500.00	34'486.15	25'015.32
	Netto Aufwand		10'000.00		8'400.00		9'470.83
5451.3635.01	Kinder Betreuungsgutscheine	35'000.00		41'900.00		34'486.15	
5451.4621.01	Lastenausgleich Kinder Betreuungsgutscheine		25'000.00		33'500.00		25'015.32
5458	Tageselternverein	3'100.00		3'100.00		3'100.00	
	Netto Aufwand		3'100.00		3'100.00		3'100.00
5458.3635.01	Kinder-Betreuungsgutscheine Entschädigung Verwaltung	3'100.00		3'100.00		3'100.00	
57	Sozialhilfe und Asylwesen	618'700.00		639'100.00		545'977.35	
	Netto Aufwand		618'700.00		639'100.00		545'977.35
579	Sozialhilfe	618'700.00		639'100.00		545'977.35	
	Netto Aufwand		618'700.00		639'100.00		545'977.35
5790	Sozialhilfe	400.00		400.00		320.00	
	Netto Aufwand		400.00		400.00		320.00
5790.3636.01	Mitgliederbeiträge	400.00		400.00		320.00	
5796	Regionaler Sozialdienst	5'700.00		500.00		-990.85	
	Netto Aufwand		5'700.00		500.00		990.85
5796.3612.01	Netto Ertrag Betriebsbeitr. RSB Belp	5'700.00		500.00		-990.85	
5799	Lastenausgleich Soziales	612'600.00		638'200.00		546'648.20	
	Netto Aufwand		612'600.00		638'200.00		546'648.20
5799.3611.60	LA Beitrag an Kanton Sozialhilfe	612'600.00		638'200.00		546'648.20	



Konto	Erfolgsrechnung Funktionale Gliederung ER	Budget 2023		Budget 2022		Rechnung 2021	
		Aufwand	Ertrag	Aufwand	Ertrag	Aufwand	Ertrag
6	Verkehr und Nachrichtenübermittlung	304'530.00	23'200.00	282'840.00	23'300.00	269'115.62	23'841.95
	Netto Aufwand		281'330.00		259'540.00		245'273.67
61	Strassenverkehr	165'130.00	23'200.00	142'640.00	23'300.00	153'069.67	23'841.95
	Netto Aufwand		141'930.00		119'340.00		129'227.72
615	Gemeindestrassen	165'130.00	23'200.00	142'640.00	23'300.00	153'069.67	23'841.95
	Netto Aufwand		141'930.00		119'340.00		129'227.72
6150	Gemeindestrassen	165'130.00	23'200.00	142'640.00	23'300.00	153'069.67	23'841.95
	Netto Aufwand		141'930.00		119'340.00		129'227.72
6150.3010.01	Besoldungen Wegmeister u. Stv	58'400.00		57'300.00		56'392.65	
6150.3050.01	Sozialversicherungsbeiträge	4'900.00		4'800.00		4'319.50	
6150.3052.01	Personalversicherungsbeiträge	3'300.00		3'000.00		3'109.20	
6150.3053.01	Unfall- u. Krankenversicherung	3'100.00		2'700.00		3'606.17	
6150.3120.01	Strassenbeleuchtung Energie + Unterhalt	4'200.00		4'200.00		4'261.20	
6150.3130.01	Drucksachen/Publikationen/Tel.	300.00		300.00		300.00	
6150.3134.01	Sach- u. Fahrzeuerversicherung	2'300.00		2'400.00		2'287.10	
6150.3141.01	Unterhalt Strassen	25'000.00		25'000.00		33'870.90	
6150.3151.01	Masch.+Geräte+Fahrzeug/Steuern	11'000.00		11'000.00		17'656.00	
6150.3300.10	Planmässige Abschreibungen Strassen	38'230.00		25'540.00		20'826.95	
6150.3300.60	Planmässige Abschreibungen Mobilien	8'000.00					
6150.3910.01	Interne Verrechnung BWK	6'400.00		6'400.00		6'440.00	
6150.4309.01	Rückerstattungen von Dritten		900.00		900.00		1'558.45
6150.4612.01	Winterdienst Rückerstattungen		2'400.00		2'400.00		2'322.50
6150.4612.02	Verrechneter Aufwand Werke		19'900.00		19'900.00		19'900.00
6150.4631.01	Beiträge des Kantons				100.00		61.00
62	Öffentlicher Verkehr	139'400.00		140'200.00		116'045.95	
	Netto Aufwand		139'400.00		140'200.00		116'045.95
629	Öffentlicher Verkehr	139'400.00		140'200.00		116'045.95	
	Netto Aufwand		139'400.00		140'200.00		116'045.95
6291	Gemeindeanteil Öffentlicher Verkehr	139'400.00		140'200.00		116'045.95	
	Netto Aufwand		139'400.00		140'200.00		116'045.95
6291.3631.60	LA Beiträge Regionalverkehr	139'400.00		139'000.00		115'492.00	
6291.3634.01	Moonliner M5a			1'200.00		553.95	
7	Umwelt und Raumordnung	632'680.00	560'610.00	662'690.00	588'400.00	575'309.25	524'391.60
	Netto Aufwand		72'070.00		74'290.00		50'917.65
71	Wasserversorgung	132'600.00	132'600.00	129'700.00	129'700.00	146'436.57	146'436.57
710	Wasserversorgung	132'600.00	132'600.00	129'700.00	129'700.00	146'436.57	146'436.57
7101	Wasserversorgung [Gemeindebetrieb]	132'600.00	132'600.00	129'700.00	129'700.00	146'436.57	146'436.57
7101.3120.01	Energie Reservoir+Messstelle	800.00		800.00		785.30	
7101.3130.01	Porti, Tel, div. Gebühren	300.00		300.00		157.85	
7101.3130.02	Leitungskataster Wasser, Nachführung	1'900.00		1'900.00		4'070.00	
7101.3134.01	Sachversicher.Wasserversorgung	1'700.00		1'700.00		1'726.95	
7101.3143.01	Unterh. u. Repara. der Anlagen	14'400.00		9'700.00		14'359.15	
7101.3143.02	Unterhalt Feuerweiher	1'000.00		1'000.00			
7101.3143.03	Einbau Wasseruhren	7'000.00		7'000.00		9'527.50	
7101.3151.01	Quali-Prüfungen +übrig.Unterh.	1'800.00		600.00		772.50	
7101.3300.31	Abschreib. Wasserversorgung SF	12'500.00		7'510.00		2'125.10	
7101.3510.11	Einlage Werterhalt (SF WE)	17'000.00		17'000.00			
7101.3510.51	Einlage WE Wasser Anschlussgebühren	30'000.00		30'000.00		56'585.40	



BUDGET 2023

Details

Konto	Erfolgsrechnung Funktionale Gliederung ER	Budget 2023		Budget 2022		Rechnung 2021	
		Aufwand	Ertrag	Aufwand	Ertrag	Aufwand	Ertrag
7101.3612.01	Interne Verrechnung Bauko + Verwaltung	33'000.00		33'000.00		32'970.00	
7101.3632.01	Wasserverbund Toffen+Kaudorf	10'800.00		10'800.00		4'313.30	
7101.4240.01	Wasser Verbrauchsgebühr		51'500.00		48'800.00		51'495.17
7101.4240.02	Wasser Grundgebühr		26'800.00		33'000.00		26'794.45
7101.4240.03	Miete Wasserzähler		8'000.00		8'000.00		7'992.75
7101.4240.51	Anschlussgebühren Wasser		30'000.00		30'000.00		56'585.40
7101.4260.01	Rückerstattungen von Dritten Wasserversorgung						-361.20
7101.4409.01	Verrechneter Aktivzins Wasser		3'800.00		4'200.00		3'930.00
7101.4510.02	Entnahme Werterhalt (SF WE)		12'500.00		5'700.00		
7101.9010.01	Ertragsüberschuss Wasserversorgung	400.00		8'390.00		19'043.52	
72	Abwasserentsorgung	311'110.00	311'110.00	336'700.00	336'700.00	281'725.83	281'725.83
720	Abwasserentsorgung	311'110.00	311'110.00	336'700.00	336'700.00	281'725.83	281'725.83
7201	Abwasserentsorgung [Gemeindebetrieb]	311'110.00	311'110.00	336'700.00	336'700.00	281'725.83	281'725.83
7201.3130.01	Porti, Tel, div. Gebä., Honor.	400.00		400.00		157.85	
7201.3130.02	Leitungskataster Abwasser, Nachführung	1'700.00		1'700.00		4'227.00	
7201.3143.01	Unterhalt u. Repa. der Anlagen	42'000.00		12'000.00			
7201.3143.02	ZPA - Zustandserfassung privater Abwasserleitungen	60'000.00		60'000.00			
7201.3300.31	Abschreibungen Kanalisation SF	7'830.00		3'000.00		2'027.50	
7201.3300.90	Abschreibungen immaterielle Anlagen Kanalisation SF	14'380.00		14'380.00		14'381.85	
7201.3510.11	Einlage Werterhalt (SF WE)	64'700.00		64'700.00		42'209.20	
7201.3510.51	Einlage WE Anschlgebühren Abwasser	18'000.00		18'000.00		40'482.80	
7201.3612.01	Interne Verrechnung Verwaltung + Bauko	26'900.00		26'900.00		26'870.00	
7201.3632.01	ARAG, Betriebsbeitrag+AbwFond	62'100.00		49'300.00		62'071.59	
7201.3660.20	Abschreibungen Investitionsbeiträge	2'800.00		2'100.00		446.55	
7201.4240.01	Abwasser Verbrauchsgebühren		126'900.00		131'900.00		126'887.33
7201.4240.02	Abwasser Grundgebühren		73'000.00		90'500.00		87'051.15
7201.4240.03	Miete Abwasserzähler		2'700.00		3'000.00		2'713.55
7201.4240.51	Anschlussgebühren Abwasser		18'000.00		18'000.00		40'482.80
7201.4409.01	Verrechnete Aktivzinsen Abwas.		5'500.00		5'500.00		5'610.00
7201.4510.01	Entnahme Werterhalt (SF WE)		85'010.00		87'800.00		18'981.00
7201.9010.01	Ertragsüberschuss Abwasserentsorgung	10'300.00		84'220.00		88'851.49	
73	Abfall	115'600.00	115'600.00	121'400.00	121'400.00	94'997.20	94'997.20
730	Abfall	115'600.00	115'600.00	121'400.00	121'400.00	94'997.20	94'997.20
7301	Abfall [Gemeindebetrieb]	115'600.00	115'600.00	121'400.00	121'400.00	94'997.20	94'997.20
7301.3102.01	Druck Gebührenkleber+Porti/Pub	2'200.00		2'200.00		2'000.70	
7301.3130.01	Provisionen Verkaufsstellen	2'200.00		2'200.00		1'836.55	
7301.3132.01	Transportkosten Abfall /Müller	29'400.00		30'500.00		29'392.00	
7301.3132.02	AVAG Deponiegebühren Abfall	15'900.00		16'800.00		15'936.65	
7301.3132.03	Spez.Entsorg.Glas/Öl/Blech/Pap	1'200.00		1'200.00		1'078.00	
7301.3132.04	Grünabfuhr	30'100.00		35'300.00		30'119.65	
7301.3409.01	Verrechneter Zins Kehricht	10.00		100.00		40.00	
7301.3612.01	Interne Verrechnung Verwaltung + Bauko	14'500.00		14'500.00		14'450.00	
7301.3632.01	Beitrag regio.Kadaversammelst.	500.00		500.00		143.65	
7301.4240.01	Kehricht Grundgebühr		61'600.00		61'600.00		43'403.75
7301.4240.02	Kehricht Vignetten		30'500.00		36'700.00		30'472.55
7301.4240.11	Grünabfuhr Einzelvignetten		3'400.00		3'100.00		3'135.55
7301.4240.12	Grünabfuhr Jahresvignetten		20'100.00		20'000.00		13'909.25
7301.9010.01	Ertragsüberschuss Abfallentsorgung	19'590.00		18'100.00			
7301.9011.01	Aufwandüberschuss Abfallentsorgung						4'076.10

**BUDGET 2023**

Details

Konto	Erfolgsrechnung Funktionale Gliederung ER	Budget 2023		Budget 2022		Rechnung 2021	
		Aufwand	Ertrag	Aufwand	Ertrag	Aufwand	Ertrag
74	Verbauungen Netto Aufwand	41'370.00	41'370.00	40'480.00	40'480.00	21'987.60	21'987.60
741	Gewässerverbauungen Netto Aufwand	41'370.00	41'370.00	40'480.00	40'480.00	21'987.60	21'987.60
7410	Gewässerverbauungen Netto Aufwand	41'370.00	41'370.00	40'480.00	40'480.00	21'987.60	21'987.60
7410.3142.01	Unterhalt Gewässer	15'000.00		15'000.00			
7410.3300.20	Planmässige Abschreibungen	9'970.00		11'080.00		7'567.60	
7410.3632.01	Beitrag an Wasserbauverband	16'400.00		14'400.00		14'420.00	
75	Arten- und Landschaftsschutz Netto Aufwand	400.00	400.00	400.00	400.00	423.00	423.00
750	Arten- und Landschaftsschutz Netto Aufwand	400.00	400.00	400.00	400.00	423.00	423.00
7500	Arten- und Landschaftsschutz Netto Aufwand	400.00	400.00	400.00	400.00	423.00	423.00
7500.3632.01	ÖQV:Ökol.Ausgleichsmassnahmen	400.00		400.00		423.00	
76	Bekämpfung von Umweltverschmutzung	1'300.00	1'300.00	600.00	600.00	1'232.00	1'232.00
761	Luftreinhaltung und Klimaschutz	1'300.00	1'300.00	600.00	600.00	1'232.00	1'232.00
7610	Luftreinhaltung und Klimaschutz	1'300.00	1'300.00	600.00	600.00	1'232.00	1'232.00
7610.3132.01	KIGA.; Oelfeuerkontrolle	1'300.00		600.00		1'232.00	
7610.4260.01	Rückerstattung Feueraufseher		1'300.00		600.00		1'232.00
77	Übriger Umweltschutz Netto Aufwand	18'200.00	18'200.00	17'400.00	17'400.00	16'693.55	16'693.55
771	Friedhof und Bestattung Netto Aufwand	16'800.00	16'800.00	16'800.00	16'800.00	16'170.00	16'170.00
7716	Regionale Friedhoforganisation Netto Aufwand	16'800.00	16'800.00	16'800.00	16'800.00	16'170.00	16'170.00
7716.3612.01	Beitrag an Bestattungsgemeinde	16'800.00		16'800.00		16'170.00	
779	Umweltschutz Netto Aufwand	1'400.00	1'400.00	600.00	600.00	523.55	523.55
7792	Hundetoiletten Netto Aufwand	1'400.00	1'400.00	600.00	600.00	523.55	523.55
7792.3101.01	Verbrauchsmaterial, Robidogsäcke	600.00		600.00		523.55	
7792.3111.01	Anschaffung Robidog-Behälter	800.00					
79	Raumordnung Netto Aufwand	12'100.00	12'100.00	16'010.00	16'010.00	11'813.50	11'813.50
790	Raumordnung Netto Aufwand	12'100.00	12'100.00	16'010.00	16'010.00	11'813.50	11'813.50
7900	Raumordnung allgemein Netto Aufwand	300.00	300.00	4'210.00	4'210.00	296.70	296.70
7900.3320.90	Planmässige Abschreibungen Raumplanung	300.00		4'210.00		296.70	
7907	Regionalkonferenzen Netto Aufwand	11'800.00	11'800.00	11'800.00	11'800.00	11'516.80	11'516.80
7907.3634.01	Förderverein Region Gantrisch	5'600.00		5'600.00		5'560.00	
7907.3634.02	Regionalkonfer.Bern Mittelland	6'200.00		6'200.00		5'956.80	

**BUDGET 2023**

Details

Konto	Erfolgsrechnung Funktionale Gliederung ER	Budget 2023		Budget 2022		Rechnung 2021	
		Aufwand	Ertrag	Aufwand	Ertrag	Aufwand	Ertrag
8	Volkswirtschaft	1'100.00	39'700.00	1'100.00	37'900.00	935.60	39'689.00
	Netto Ertrag	38'600.00		36'800.00		38'753.40	
81	Landwirtschaft	1'100.00		1'100.00		935.60	
	Netto Aufwand		1'100.00		1'100.00		935.60
811	Verwaltung, Vollzug und Kontrolle	1'100.00		1'100.00		935.60	
	Netto Aufwand		1'100.00		1'100.00		935.60
8110	Verwaltung, Vollzug und Kontrolle	1'100.00		1'100.00		935.60	
	Netto Aufwand		1'100.00		1'100.00		935.60
8110.3010.01	Besoldungen Ackerbauleiter oA	1'100.00		1'100.00		935.60	
87	Brennstoffe und Energie		39'700.00		37'900.00		39'689.00
	Netto Ertrag	39'700.00		37'900.00		39'689.00	
871	Elektrizität		39'700.00		37'900.00		39'689.00
	Netto Ertrag	39'700.00		37'900.00		39'689.00	
8710	Elektrizität allgemein		39'700.00		37'900.00		39'689.00
	Netto Ertrag	39'700.00		37'900.00		39'689.00	
8710.4120.01	Konzessionsgebühr der BKW		39'700.00		37'900.00		39'689.00
9	Finanzen und Steuern	538'100.00	3'464'590.00	464'240.00	3'364'600.00	864'145.88	3'453'500.75
	Netto Ertrag	2'926'490.00		2'900'360.00		2'589'354.87	
91	Steuern	22'900.00	3'105'340.00	25'500.00	2'930'600.00	12'765.35	2'999'711.80
	Netto Ertrag	3'082'440.00		2'905'100.00		2'986'946.45	
910	Steuern	22'900.00	3'105'340.00	25'500.00	2'930'600.00	12'765.35	2'999'711.80
	Netto Ertrag	3'082'440.00		2'905'100.00		2'986'946.45	
9100	Allgemeine Gemeindesteuern	22'900.00	2'729'440.00	25'500.00	2'557'300.00	12'765.35	2'585'439.95
	Netto Ertrag	2'706'540.00		2'531'800.00		2'572'674.60	
9100.3180.01	Wertberichtigungen Steuerguthaben Auflösung					-10'091.00	
9100.3181.01	Steuerabschr. period. Steuern	18'100.00		19'700.00		18'087.15	
9100.3181.03	Steuerabschr. aperiod. Steuern	4'800.00		5'800.00		4'769.20	
9100.4000.01	Einkommenssteuer nat. Personen		2'509'980.00		2'360'000.00		2'394'176.45
9100.4000.41	Steuerteil. NP zu Gun. der Gde		29'200.00		31'800.00		29'597.05
9100.4000.51	Steuerteil. NP zu Las. der Gde		-46'600.00		-59'200.00		-38'905.45
9100.4000.60	Pauschale Steueranrechnung, Gemeindeanteil		-200.00		-100.00		-280.10
9100.4001.01	Vermögenssteuern nat. Personen		179'660.00		169'000.00		168'028.15
9100.4002.01	Quellensteuer		24'100.00		21'600.00		22'253.30
9100.4002.11	Quellensteuer aus BGSA						289.05
9100.4010.01	Gewinn-Ertragssteuer jur. Pers		36'800.00		24'900.00		38'665.35
9100.4010.41	Steuerteil. JP z. Gun. der Gde		6'300.00		7'300.00		3'383.00
9100.4010.51	Steuerteil. JP zu Las. der Gde		-11'000.00		-100.00		-32'981.35
9100.4011.01	Kapitalsteuern juris. Personen		300.00		600.00		345.90
9100.4029.01	Eingang abgesch. Steuern peri.		800.00		1'400.00		741.20
9100.4409.01	Zinsen Anlagen Finanzvermögen		100.00		100.00		127.40
9101	Sondersteuern		94'300.00		94'300.00		137'661.20
	Netto Ertrag	94'300.00		94'300.00		137'661.20	
9101.4000.21	Nach- und Strafsteuern		1'900.00		1'900.00		14'411.60
9101.4022.01	Grundstückgewinnsteuern		27'100.00		27'100.00		65'550.95
9101.4022.11	Sonderveranlagung		65'300.00		65'300.00		57'698.65
9102	Liegenschaftssteuern		275'600.00		273'600.00		271'210.65
	Netto Ertrag	275'600.00		273'600.00		271'210.65	
9102.4021.01	Liegenschaftssteuern		275'600.00		273'600.00		271'210.65

**BUDGET 2023**

Details

Konto	Erfolgsrechnung Funktionale Gliederung ER	Budget 2023		Budget 2022		Rechnung 2021	
		Aufwand	Ertrag	Aufwand	Ertrag	Aufwand	Ertrag
9103	Hundesteuern		6'000.00		5'400.00		5'400.00
	Netto Ertrag	6'000.00		5'400.00		5'400.00	
9103.4033.01	Hundetaxen		6'000.00		5'400.00		5'400.00
93	Finanz- und Lastenausgleich	201'500.00	236'750.00	204'600.00	301'600.00	198'967.00	237'479.00
	Netto Ertrag	35'250.00		97'000.00		38'512.00	
930	Finanz- und Lastenausgleich	201'500.00	236'750.00	204'600.00	301'600.00	198'967.00	237'479.00
	Netto Ertrag	35'250.00		97'000.00		38'512.00	
9300	Finanz- und Lastenausgleich	201'500.00	236'750.00	204'600.00	301'600.00	198'967.00	237'479.00
	Netto Ertrag	35'250.00		97'000.00		38'512.00	
9300.3621.60	LA Neue Aufgabenteilung FILAG 2012	201'500.00		204'600.00		198'967.00	
9300.4621.50	Mindestausstattung FILAG 2012 nach Kürzung HEI				31'900.00		
9300.4621.60	Soziodemografischer Zuschuss FILAG 2012		6'300.00		8'000.00		8'036.00
9300.4622.70	Disparitätenabbau		230'450.00		261'700.00		229'443.00
95	Ertragsanteile, übrige		700.00		6'800.00		800.80
	Netto Ertrag	700.00		6'800.00		800.80	
950	Ertragsanteile, übrige		700.00		6'800.00		800.80
	Netto Ertrag	700.00		6'800.00		800.80	
9500	Ertragsanteile, übrige		700.00		6'800.00		800.80
	Netto Ertrag	700.00		6'800.00		800.80	
9500.4024.01	Erbschafts- +Schenkungssteuern				6'200.00		
9500.4600.01	Ertragsanteile direkte Bundessteuer		700.00		600.00		800.80
96	Vermögens- und Schuldenverwaltung	87'300.00	112'100.00	89'100.00	115'800.00	96'289.41	132'176.10
	Netto Ertrag	24'800.00		26'700.00		35'886.69	
961	Zinsen	26'100.00	54'300.00	27'800.00	55'700.00	26'451.80	54'554.55
	Netto Ertrag	28'200.00		27'900.00		28'102.75	
9610	Zinsen	26'100.00	54'300.00	27'800.00	55'700.00	26'451.80	54'554.55
	Netto Ertrag	28'200.00		27'900.00		28'102.75	
9610.3406.01	Zins mittel-/langfr. Schulden	15'500.00		15'500.00		15'450.00	
9610.3409.02	Verrechnete Zinsen Spez.-fina.	9'300.00		9'900.00		9'700.00	
9610.3499.01	Vergütungszins Steuern	1'300.00		2'400.00		1'301.80	
9610.4401.02	Verzugszins Steuern		12'500.00		13'500.00		12'489.55
9610.4407.01	Zinsertrag Darlehen Altersheim Riggishof 0.35 % 01.04.2016 - 31.03.2026		1'700.00		2'100.00		1'925.00
9610.4409.01	Verrechnete Zinsen Spezialfinanzierungen						40.00
9610.4940.10	Verrech. SF-Zinsen RA/WE/WEU		40'100.00		40'100.00		40'100.00
963	Liegenschaften des Finanzvermögens	61'200.00	57'800.00	61'300.00	60'100.00	69'837.61	77'564.75
	Netto Aufwand		3'400.00		1'200.00		
	Netto Ertrag					7'727.14	
9630	Liegenschaften des Finanzvermögens	61'200.00	57'800.00	61'300.00	60'100.00	69'837.61	77'564.75
	Netto Aufwand		3'400.00		1'200.00		
	Netto Ertrag					7'727.14	
9630.3102.01	Inserate, Publikationen			200.00			
9630.3120.01	NK: Wasser Heizung Cablecom	500.00		500.00		478.70	
9630.3134.01	Sachversicherung Mietwohnungen	1'700.00		1'600.00		1'742.41	
9630.3144.01	Liegenschaftsunterhalt	3'300.00		3'300.00		11'916.50	
9630.3893.01	Einlage Werterhalt SF Liegenschaften FV	14'000.00		14'000.00		14'000.00	
9630.3910.01	Verrechneter Aufwand	1'600.00		1'600.00		1'600.00	
9630.3940.01	Verrechnete Zinsen	40'100.00		40'100.00		40'100.00	

**BUDGET 2023**

Details

Konto	Erfolgsrechnung Funktionale Gliederung ER	Budget 2023		Budget 2022		Rechnung 2021	
		Aufwand	Ertrag	Aufwand	Ertrag	Aufwand	Ertrag
9630.4260.01	Rückerstattungen Nebenkosten		4'800.00		4'800.00		4'800.00
9630.4430.01	Mietertrag, Pachtzinsen FV		53'000.00		52'000.00		52'803.85
9630.4893.01	Entnahme Werterhalt SF Liegenschaften FV				3'300.00		19'960.90
969	Finanzvermögen Netto Ertrag					56.80	56.80
9690	Finanzvermögen Netto Ertrag					56.80	56.80
9690.4440.01	Kursgewinn Finanzvermögen						56.80
99	Nicht aufgeteilte Posten Netto Aufwand	226'400.00	9'700.00	145'040.00	9'800.00	556'124.12	83'333.05
			216'700.00		135'240.00		472'791.07
990	Nicht aufgeteilte Posten Netto Aufwand	139'500.00		139'500.00		139'515.00	
			139'500.00		139'500.00		139'515.00
9901	Nicht aufgeteilte Posten Netto Aufwand	139'500.00		139'500.00		139'515.00	
			139'500.00		139'500.00		139'515.00
9901.3300.00	Abschreibungen planmässige VV bis 2015	139'500.00		139'500.00		139'515.00	
995	Neutrale Aufwendungen und Erträge Netto Ertrag		9'700.00		9'800.00	73'652.50	83'333.05
		9'700.00		9'800.00		9'680.55	
9950	Neutrale Aufwendungen und Erträge Netto Ertrag		9'700.00		9'800.00	73'652.50	83'333.05
		9'700.00		9'800.00		9'680.55	
9950.3896.01	Einlage in die Schwankungsreseve					73'652.50	
9950.4896.01	Entnahme aus Neubewertungsreseve						73'562.50
9950.4896.02	Auflösung Neubewertungsreserve		9'700.00		9'800.00		9'770.55
999	Abschluss Netto Aufwand	86'900.00		5'540.00		342'956.62	
			86'900.00		5'540.00		342'956.62
9990	Abschluss Netto Aufwand	86'900.00		5'540.00		342'956.62	
			86'900.00		5'540.00		342'956.62
9990.9000.01	Ertragsüberschuss Erfolgsrechnung	86'900.00		5'540.00		342'956.62	



BUDGET 2023

Übersicht

Konto	Erfolgsrechnung Sachgruppengliederung ER	Budget 2023		Budget 2022		Rechnung 2021	
		Aufwand	Ertrag			Aufwand	Ertrag
	Total	4'740'470.00	4'740'470.00	4'610'500	4'610'500	4'717'377	4'717'377
3	Aufwand	4'623'280.00		4'494'250		4'266'525	
30	Personalaufwand	747'900.00		668'900		650'561	
31	Sach- und übriger Betriebsaufwand	639'300.00		604'400		480'154	
33	Abschreibungen Verwaltungsvermögen	346'320.00		323'150		292'226	
34	Finanzaufwand	26'110.00		27'900		26'492	
35	Einlagen in Fonds und Spezialfinanzierungen	129'700.00		129'700		139'277	
36	Transferaufwand	2'629'350.00		2'635'800		2'499'473	
38	Ausserordentlicher Aufwand	14'000.00		14'000		87'653	
39	Interne Verrechnungen	90'600.00		90'400		90'690	
4	Ertrag		4'740'470.00		4'610'500		4'713'301
40	Fiskalertrag		3'105'240.00		2'936'700		2'999'584
41	Regalien und Konzessionen		39'700.00		37'900		39'689
42	Entgelte		692'200.00		699'600		702'590
43	Verschiedene Erträge		4'000.00		4'000		4'621
44	Finanzertrag		76'600.00		77'600		77'143
45	Entnahmen aus Fonds und Spezialfinanzierungen		121'780.00		111'100		41'117
46	Transferertrag		583'150.00		622'600		637'097
48	Ausserordentlicher Ertrag		27'200.00		30'600		120'769
49	Interne Verrechnungen		90'600.00		90'400		90'690
9	Abschlusskonten	117'190.00		116'250		450'852	4'076
90	Abschluss Erfolgsrechnung	117'190.00		116'250		450'852	4'076

**BUDGET 2023**

Details

Konto	Erfolgsrechnung Sachgruppengliederung ER	Budget 2023		Budget 2022		Rechnung 2021	
		Aufwand	Ertrag	Aufwand	Ertrag	Aufwand	Ertrag
	Total	4'740'470.00	4'740'470.00	4'610'500.00	4'610'500.00	4'717'376.91	4'717'376.91
3	Aufwand	4'623'280.00		4'494'250.00		4'266'525.28	
30	Personalaufwand	747'900.00		668'900.00		650'560.70	
300	Behörden und Kommissionen	34'500.00		34'500.00		33'597.30	
3000	Löhne, Tag- und Sitzungsgelder an Behörden und Kommissionen	34'500.00		34'500.00		33'597.30	
0110.3000.01	Entschädigung Stimm- + Wahlausschüsse	1'900.00		1'900.00		997.30	
0120.3000.01	Lohnanteil Gemeinderat	32'600.00		32'600.00		32'600.00	
301	Löhne des Verwaltungs- und Betriebspersonals	592'500.00		518'500.00		504'827.45	
3010	Löhne des Verwaltungs- und Betriebspersonals	592'500.00		518'500.00		504'827.45	
0220.3010.01	Besoldungen Verwaltungspersonal	265'400.00		242'400.00		233'554.40	
2170.3010.01	Löhne Schul-Hauswartung	125'800.00		123'000.00		119'687.15	
2180.3010.01	Löhne Tagesschule Kaufdorf	141'000.00		93'900.00		91'537.65	
2190.3010.01	Lohn Schulsekretariat					2'000.00	
4330.3010.01	Entschädigung Kopflausfachpersonen	800.00		800.00		720.00	
6150.3010.01	Besoldungen Wegmeister u. Stv	58'400.00		57'300.00		56'392.65	
8110.3010.01	Besoldungen Ackerbauleiter oA	1'100.00		1'100.00		935.60	
302	Löhne der Lehrkräfte	6'100.00		16'300.00		9'897.35	
3020	Löhne der Lehrkräfte	6'100.00		16'300.00		9'897.35	
2120.3020.02	Stütz- und Nachhilfeunterricht	4'800.00		3'800.00		3'627.00	
2190.3020.01	Stellvertretungen während Lager z.L. Gemeinde	1'300.00		1'300.00			
2197.3020.01	Lohn Schulsozialarbeit			11'200.00		6'270.35	
305	Arbeitgeberbeiträge	101'000.00		90'300.00		90'862.10	
3050	AG-Beiträge AHV, IV, EO, ALV, Verwaltungskosten	51'500.00		46'600.00		42'431.40	
0120.3050.01	Sozialversicherungsbeitr. GR+Kom.	2'200.00		2'300.00		2'198.45	
0220.3050.01	Sozialversicherungsbeiträge	22'300.00		20'300.00		18'591.45	
2120.3050.01	Sozialversicherungsbeiträge			100.00			
2170.3050.01	Sozialversicherungsbeiträge	10'500.00		10'300.00		9'512.70	
2180.3050.01	Sozialversicherungsbeiträge Tagesschule Kaufdorf	11'600.00		7'900.00		7'259.55	
2190.3050.01	Sozialversicherungsbeiträge Schulsekretariat					41.80	
2197.3050.01	Sozialversicherungsbeiträge Schulsozialarbeit			900.00		493.00	
4330.3050.01	Sozialversicherungsbeiträge					14.95	
6150.3050.01	Sozialversicherungsbeiträge	4'900.00		4'800.00		4'319.50	
3052	AG-Beiträge an Pensionskassen	32'900.00		29'600.00		28'736.90	
0220.3052.01	Personalversicherungsbeiträge	16'400.00		15'600.00		15'164.40	
2170.3052.01	Personalversicherungbeiträge	9'500.00		9'100.00		8'633.80	
2180.3052.01	Personalversicherungbeiträge	3'700.00		1'900.00		1'829.50	
6150.3052.01	Personalversicherungsbeiträge	3'300.00		3'000.00		3'109.20	
3053	AG-Beiträge an Unfallversicherungen	16'600.00		14'100.00		19'693.80	
0220.3053.01	Unfall- u. Krankenversicherung	7'100.00		6'300.00		8'702.75	
2120.3053.01	Unfall- und Krankenversicherung					67.55	
2170.3053.01	Unfall- u. Krankenversicherung	3'300.00		3'300.00		4'835.83	

**BUDGET 2023**

Details

Konto	Erfolgsrechnung Sachgruppengliederung ER	Budget 2023		Budget 2022		Rechnung 2021	
		Aufwand	Ertrag	Aufwand	Ertrag	Aufwand	Ertrag
2180.3053.01	Unfall- u. Krankenversicherung Tagesschule Kaufdorf	3'100.00		1'700.00		2'132.27	
2190.3053.01	Unfall- und Krankenversicherung					153.53	
2197.3053.01	Unfall- und Krankenversicherung Schulsozialarbeit			100.00		184.90	
4330.3053.01	Unfall- und Krankenversicherungsbeiträge					10.80	
6150.3053.01	Unfall- u. Krankenversicherung	3'100.00		2'700.00		3'606.17	
309	Übriger Personalaufwand	13'800.00		9'300.00		11'376.50	
3090	Aus- und Weiterbildung des Personals	13'800.00		9'300.00		10'930.20	
0120.3090.01	Aus- u. Weiterbildung GR+Kommiss	1'300.00		1'300.00		1'592.00	
0220.3090.01	Aus- u. Weiterbildung Verwaltung	4'500.00		4'500.00		4'148.00	
2170.3090.01	Aus- und Weiterbildung Hauswart	200.00		200.00			
2180.3090.01	Aus- und Weiterbildung TSA-Personal	3'000.00		1'500.00		1'042.00	
2190.3090.01	Weiterbildung Lehrerschaft+Leitung	4'800.00		1'800.00		4'148.20	
3091	Personalwerbung					446.30	
0220.3091.01	Personalwerbung					446.30	
31	Sach- und übriger Betriebsaufwand	639'300.00		604'400.00		480'153.64	
310	Material- und Warenaufwand	99'000.00		92'300.00		90'583.88	
3100	Büromaterial	5'500.00		5'500.00		5'058.01	
0220.3100.01	Bürom., Drucksachen, Publika.	5'500.00		5'500.00		5'058.01	
3101	Betriebs-, Verbrauchsmaterial	25'700.00		20'300.00		17'570.10	
2170.3101.01	Reinigung+Service+Kleinunterh	24'600.00		19'200.00		16'486.40	
3290.3101.01	Div. Beiträge+Jungbürgerfeier	500.00		500.00		560.15	
7792.3101.01	Verbrauchsmaterial, Robidogsäcke	600.00		600.00		523.55	
3102	Drucksachen, Publikationen	3'800.00		4'200.00		4'114.90	
0120.3102.01	Infopost/Drucksa/Publikationen	1'600.00		1'800.00		2'114.20	
7301.3102.01	Druck Gebührenkleber+Porti/Pub	2'200.00		2'200.00		2'000.70	
9630.3102.01	Inserate, Publikationen			200.00			
3103	Fachliteratur, Zeitschriften	2'000.00		2'000.00		2'076.72	
2190.3103.01	Schulbibliothek Buchanschaffu.	2'000.00		2'000.00		2'076.72	
3104	Lehrmittel	49'900.00		52'100.00		52'172.85	
2180.3104.02	Material + Anschaffungen TSA	2'500.00		2'900.00		4'367.36	
2190.3104.01	Schulmaterial + Lehrmittel	47'400.00		49'200.00		47'805.49	
3105	Lebensmittel	11'900.00		8'000.00		9'591.30	
2180.3105.01	Lebensmitteleinkauf für Externe Tagesschule Kaufdorf			300.00			
2180.3105.02	Lebensmitteleinkauf für Interne Tagesschule Kaufdorf	11'900.00		7'700.00		9'591.30	
3106	Medizinisches Material	200.00		200.00			
4330.3106.01	Verbrauchsmaterial Kopflausfachpersonal	200.00		200.00			
311	Nicht aktivierbare Anlagen	19'200.00		22'300.00		20'268.64	
3110	Büromöbel und Geräte	18'400.00		22'300.00		20'268.64	
0220.3110.01	Anschaff. Büromob. und Masch.	1'000.00		1'000.00		204.40	
2190.3110.01	Mobiliar Anschaffungen und Unterhalt	8'600.00		12'500.00		11'488.35	
2190.3110.02	IT Schule / TS Dienstleistungen + Lizenzen	5'800.00		5'800.00		6'242.84	

**BUDGET 2023**

Details

Konto	Erfolgsrechnung Sachgruppengliederung ER	Budget 2023		Budget 2022		Rechnung 2021	
		Aufwand	Ertrag	Aufwand	Ertrag	Aufwand	Ertrag
2190.3110.03	IT Schule Unterhalt	3'000.00		3'000.00		2'333.05	
3111	Maschinen, Geräte und Fahrzeuge	800.00					
7792.3111.01	Anschaffung Robidog-Behälter	800.00					
312	Ver- und Entsorgung Liegenschaften Verwaltungsvermögen	57'500.00		37'200.00		19'728.35	
3120	Ver- und Entsorgung Liegenschaften Verwaltungsvermögen	57'500.00		37'200.00		19'728.35	
2170.3120.01	Energie+Heizung+WasserAbwasser	52'000.00		31'700.00		14'203.15	
6150.3120.01	Strassenbeleuchtung Energie + Unterhalt	4'200.00		4'200.00		4'261.20	
7101.3120.01	Energie Reservoir+Messstelle	800.00		800.00		785.30	
9630.3120.01	NK: Wasser Heizung Cablecom	500.00		500.00		478.70	
313	Dienstleistungen und Honorare	204'200.00		220'700.00		197'043.35	
3130	Dienstleistungen Dritter	28'400.00		40'300.00		30'813.20	
0110.3130.01	Porti Abstimmungsunterlagen	3'200.00		2'800.00		2'645.07	
0120.3130.01	Porti Infos + Choufdorfer	400.00		500.00		382.28	
0220.3130.01	Porti, Tel., Bankgebühren div.	3'200.00		3'200.00		3'518.17	
1400.3130.01	Aufwand Amts.gebühren EK	2'300.00		2'000.00		2'281.70	
1400.3130.02	Honor.Anwalt+Expert.(Gde+Bau)	8'700.00		21'200.00		8'672.60	
2190.3130.01	Telefon/TV/ Internet/Administration Schule	3'800.00		3'800.00		2'564.13	
6150.3130.01	Drucksachen/Publikationen/Tel.	300.00		300.00		300.00	
7101.3130.01	Porti, Tel, div. Gebühren	300.00		300.00		157.85	
7101.3130.02	Leitungskataster Wasser, Nachführung	1'900.00		1'900.00		4'070.00	
7201.3130.01	Porti, Tel, div. Gebä., Honor.	400.00		400.00		157.85	
7201.3130.02	Leitungskataster Abwasser, Nachführung	1'700.00		1'700.00		4'227.00	
7301.3130.01	Provisionen Verkaufsstellen	2'200.00		2'200.00		1'836.55	
3132	Honorare externe Berater, Gutachter, Fachexperten etc.	119'400.00		113'800.00		106'323.50	
0110.3132.01	Rechnungsprüfungsorgan	6'300.00		6'300.00		6'280.00	
0220.3132.01	Honorare Dritter	20'000.00		20'900.00		19'290.65	
1400.3132.01	Nachführung Vermessungswerk	3'000.00		2'200.00		2'994.55	
2197.3132.01	Honorar Schulsozialarbeit	12'200.00					
7301.3132.01	Transportkosten Abfall /Müller	29'400.00		30'500.00		29'392.00	
7301.3132.02	AVAG Deponiegebühren Abfall	15'900.00		16'800.00		15'936.65	
7301.3132.03	Spez.Entsorg.Glas/Öl/Blech/Pap	1'200.00		1'200.00		1'078.00	
7301.3132.04	Grünabfuhr	30'100.00		35'300.00		30'119.65	
7610.3132.01	KIGA.; Oelfeuerkontrolle	1'300.00		600.00		1'232.00	
3133	Informatik-Nutzungsaufwand	35'000.00		40'500.00		34'847.35	
0220.3133.01	Wartungsgebühr EDV-Anlage	35'000.00		40'500.00		34'847.35	
3134	Sachversicherungsprämien	18'100.00		22'500.00		22'333.70	
0220.3134.01	Sachversicherung Behörde+Verw.	2'700.00		2'700.00		2'776.45	
2170.3134.01	Sach+Personenprämien Schule	9'600.00		9'600.00		9'718.39	
5350.3134.01	Fahrdienst Kaskoversicherung	100.00		4'500.00		4'082.40	
6150.3134.01	Sach- u. Fahrzeuerversicherung	2'300.00		2'400.00		2'287.10	
7101.3134.01	Sachversicher.Wasserversorgung	1'700.00		1'700.00		1'726.95	
9630.3134.01	Sachversicherung Mietwohnungen	1'700.00		1'600.00		1'742.41	
3136	Honorare privatärztlicher Tätigkeit	3'300.00		3'600.00		2'725.60	
4330.3136.01	Schularzt	1'000.00		1'000.00		440.00	
4331.3136.01	Schulzahnpflege Aufklärungs- + Untersuchungskosten	2'300.00		2'600.00		2'285.60	



Konto	Erfolgsrechnung Sachgruppengliederung ER	Budget 2023		Budget 2022		Rechnung 2021	
		Aufwand	Ertrag	Aufwand	Ertrag	Aufwand	Ertrag
314	Baulicher Unterhalt und betrieblicher Unterhalt	177'000.00		142'100.00		83'111.47	
3141	Unterhalt Strassen / Verkehrswege	25'000.00		25'000.00		33'870.90	
6150.3141.01	Unterhalt Strassen	25'000.00		25'000.00		33'870.90	
3142	Unterhalt Wasserbau	15'000.00		15'000.00			
7410.3142.01	Unterhalt Gewässer	15'000.00		15'000.00			
3143	Unterhalt übrige Tiefbauten	124'400.00		89'700.00		23'886.65	
7101.3143.01	Unterh. u. Repara. der Anlagen	14'400.00		9'700.00		14'359.15	
7101.3143.02	Unterhalt Feuerweiher	1'000.00		1'000.00			
7101.3143.03	Einbau Wasseruhren	7'000.00		7'000.00		9'527.50	
7201.3143.01	Unterhalt u. Repa. der Anlagen	42'000.00		12'000.00			
7201.3143.02	ZPA - Zustandserfassung privater Abwasserleitungen	60'000.00		60'000.00			
3144	Unterhalt Hochbauten, Gebäude	12'600.00		12'400.00		25'353.92	
1620.3144.01	Unterhalt Zivilschutzanlagen und -einrichtungen	300.00		300.00		1'416.17	
2170.3144.01	Unterhalt+Erneuerungen -arbeit	9'000.00		8'800.00		12'021.25	
9630.3144.01	Liegenschaftsunterhalt	3'300.00		3'300.00		11'916.50	
315	Unterhalt Mobilien und immaterielle Anlagen	13'800.00		12'600.00		18'428.50	
3150	Unterhalt Büromöbel und -geräte	1'000.00		1'000.00			
0220.3150.01	Unterhalt Mobiliar und Maschinen	1'000.00		1'000.00			
3151	Unterhalt Apparate, Maschinen, Geräte, Fahrzeuge, Werkzeuge	12'800.00		11'600.00		18'428.50	
6150.3151.01	Masch.+Geräte+Fahrzeug/Steuern	11'000.00		11'000.00		17'656.00	
7101.3151.01	Quali-Prüfungen +übrig.Unterh.	1'800.00		600.00		772.50	
317	Spesenentschädigungen	40'400.00		47'300.00		34'697.10	
3170	Reisekosten und Spesen	30'400.00		35'500.00		30'867.90	
0120.3170.01	GR+Kommissionen:Sitz., Spesen, Essen	21'000.00		21'000.00		19'116.45	
0220.3170.01	Spesenentschädigungen Verw.	1'000.00		1'000.00		1'020.00	
2130.3170.01	Transportkostenbeiträge	800.00		4'800.00		3'171.45	
2190.3170.01	Sitzungsgeld + Spesen Bildungskommission	7'600.00		8'700.00		7'560.00	
3171	Exkursionen, Schulreisen und Lager	10'000.00		11'800.00		3'829.20	
2190.3171.01	Schulreisen	7'000.00		8'800.00		3'829.20	
5350.3171.01	Beitrag Ausflug SeniorInnen	3'000.00		3'000.00			
318	Wertberichtigungen auf Forderungen	23'800.00		25'500.00		13'616.25	
3180	Wertberichtigungen auf Forderungen					-10'091.00	
9100.3180.01	Wertberichtigungen Steuerguthaben Auflösung					-10'091.00	
3181	Tatsächliche Forderungsverluste	23'800.00		25'500.00		23'707.25	
1500.3181.01	Abschr.Feuerehrersatzabgaben	900.00				850.90	
9100.3181.01	Steuerabschr. period. Steuern	18'100.00		19'700.00		18'087.15	
9100.3181.03	Steuerabschr. aperiod. Steuern	4'800.00		5'800.00		4'769.20	
319	Verschiedener Betriebsaufwand	4'400.00		4'400.00		2'676.10	

**BUDGET 2023**

Details

Konto	Erfolgsrechnung Sachgruppengliederung ER	Budget 2023		Budget 2022		Rechnung 2021	
		Aufwand	Ertrag	Aufwand	Ertrag	Aufwand	Ertrag
3199	Übriger Betriebsaufwand	4'400.00		4'400.00		2'676.10	
0120.3199.01	Gemeinderatskredit/Repräsentat.	2'000.00		2'000.00		1'714.85	
0220.3199.01	Übriger Aufwand+Inkassospesen	200.00		200.00		67.35	
2190.3199.01	Biko in eigener Kompetenz	700.00		700.00		893.90	
2196.3199.01	Elternrat	1'500.00		1'500.00			
33	Abschreibungen Verwaltungsvermögen	346'320.00		323'150.00		292'226.15	
330	Sachanlagen VV	346'020.00		318'340.00		291'929.45	
3300	Planmässige Abschreibungen Sachanlagen	346'020.00		318'340.00		291'929.45	
0220.3300.60	Planmässige Abschreibungen Mobilien	860.00		860.00		858.75	
0220.3300.90	Planmässige Abschreibungen immaterielle Anlagen	1'190.00		1'200.00		1'191.20	
1620.3300.40	Planmässige Abschreibungen Hochbauten			600.00			
2120.3300.60	Planmässige Abschreibungen Mobilien	2'160.00		13'760.00		2'157.20	
2170.3300.40	Planmässige Abschreibungen Schulliegenschaft	92'990.00		92'950.00		90'872.60	
2170.3300.90	Planmässige Abschreibungen immaterielle Anlagen	2'380.00		2'380.00		2'375.65	
2190.3300.60	Planmässige Abschreibungen Mobilien Schule	16'030.00		5'580.00		8'030.05	
6150.3300.10	Planmässige Abschreibungen Strassen	38'230.00		25'540.00		20'826.95	
6150.3300.60	Planmässige Abschreibungen Mobilien	8'000.00					
7101.3300.31	Abschreib. Wasserversorgung SF	12'500.00		7'510.00		2'125.10	
7201.3300.31	Abschreibungen Kanalisation SF	7'830.00		3'000.00		2'027.50	
7201.3300.90	Abschreibungen immaterielle Anlagen Kanalisation SF	14'380.00		14'380.00		14'381.85	
7410.3300.20	Planmässige Abschreibungen Wasserbau	9'970.00		11'080.00		7'567.60	
9901.3300.00	Abschreibungen planmässige VV bis 2015	139'500.00		139'500.00		139'515.00	
332	Abschreibungen Immaterielle Anlagen	300.00		4'810.00		296.70	
3320	Planmässige Abschreibungen immaterielle Anlagen	300.00		4'810.00		296.70	
0110.3320.90	Planmässige Abschreibungen übrige Sachanlagen Legislative			600.00			
7900.3320.90	Planmässige Abschreibungen Raumplanung	300.00		4'210.00		296.70	
34	Finanzaufwand	26'110.00		27'900.00		26'491.80	
340	Zinsaufwand	24'810.00		25'500.00		25'190.00	
3406	Verzinsung langfristige Finanzverbindlichkeiten	15'500.00		15'500.00		15'450.00	
9610.3406.01	Zins mittel-/langfr. Schulden	15'500.00		15'500.00		15'450.00	
3409	Übrige Passivzinsen	9'310.00		10'000.00		9'740.00	
7301.3409.01	Verrechneter Zins Kehricht	10.00		100.00		40.00	
9610.3409.02	Verrechnete Zinsen Spez.-fina.	9'300.00		9'900.00		9'700.00	
349	Verschiedener Finanzaufwand	1'300.00		2'400.00		1'301.80	
3499	Übriger Finanzaufwand	1'300.00		2'400.00		1'301.80	
9610.3499.01	Vergütungszins Steuern	1'300.00		2'400.00		1'301.80	

**BUDGET 2023**

Details

Konto	Erfolgsrechnung Sachgruppengliederung ER	Budget 2023		Budget 2022		Rechnung 2021	
		Aufwand	Ertrag	Aufwand	Ertrag	Aufwand	Ertrag
35	Einlagen in Fonds und Spezialfinanzierungen	129'700.00		129'700.00		139'277.40	
351	Einlagen in Fonds und Spezialfinanzierungen im Eigenkapital	129'700.00		129'700.00		139'277.40	
3510	Einlagen in Spezialfinanzierungen EK	129'700.00		129'700.00		139'277.40	
7101.3510.11	Einlage Werterhalt (SF WE)	17'000.00		17'000.00			
7101.3510.51	Einlage WE Wasser Anschlussgebühren	30'000.00		30'000.00		56'585.40	
7201.3510.11	Einlage Werterhalt (SF WE)	64'700.00		64'700.00		42'209.20	
7201.3510.51	Einlage WE Anschlgebühren Abwasser	18'000.00		18'000.00		40'482.80	
36	Transferaufwand	2'629'350.00		2'635'800.00		2'499'473.09	
361	Entschädigungen an Gemeinwesen	1'829'450.00		1'834'900.00		1'752'820.20	
3611	Entschädigungen an Kantone und Konkordate	944'020.00		970'900.00		881'547.05	
0220.3611.01	Gebühren, STV inkl. amtl. Bew.	800.00		1'600.00		781.35	
0220.3611.02	Service-QST-Gebühren an Kanton	14'800.00		13'000.00		14'805.50	
0220.3611.03	Kontrollmarken Motorfahräder					456.00	
2110.3611.01	LA Lehrerbesoldung KG 5+6jäh	83'200.00		94'700.00		95'274.50	
2120.3611.01	LA Lehrerbesoldung 1-6 Kl.Prim	232'620.00		223'400.00		223'581.50	
5799.3611.60	LA Beitrag an Kanton Sozialhilfe	612'600.00		638'200.00		546'648.20	
3612	Entschädigungen an Gemeinden und Gemeindeverbände	864'630.00		843'200.00		850'448.15	
0220.3612.01	Entschädigung externe Bauverwaltung	45'200.00		66'300.00		45'208.25	
1500.3612.01	Feuerwehr Beitrag Kaufdorf	84'500.00		87'300.00		78'350.65	
1610.3612.01	Schiessen Mitbenützung Ri.berg	5'600.00		5'600.00		5'390.00	
2120.3612.02	Klassen für besondere Förderung + Spezialunterricht, Schulgeld	100'400.00		99'900.00		91'670.80	
2120.3612.03	IBEM Region Gürbetal-Längenberg, Entschädigung Kommission und Schulsekretariat sowie Anschaffungen	3'500.00		2'200.00		1'980.90	
2130.3612.01	Schulgeld an Real Toffen + Sek. Belp + GU9	421'530.00		435'600.00		475'544.25	
2140.3612.01	Schulgeld Musikschulen	90'000.00		37'900.00		45'818.80	
5310.3612.01	AHV-Zweigstelle Kaufdorf in Belp	17'000.00		16'700.00		17'015.35	
5796.3612.01	Betriebsbeitr. RSB Belp	5'700.00		500.00		-990.85	
7101.3612.01	Interne Verrechnung Bauko + Verwaltung	33'000.00		33'000.00		32'970.00	
7201.3612.01	Interne Verrechnung Verwaltung + Bauko	26'900.00		26'900.00		26'870.00	
7301.3612.01	Interne Verrechnung Verwaltung + Bauko	14'500.00		14'500.00		14'450.00	
7716.3612.01	Beitrag an Bestattungsgemeinde	16'800.00		16'800.00		16'170.00	
3614	Entschädigungen an öffentliche Unternehmungen	20'800.00		20'800.00		20'825.00	
3290.3614.01	Beitr.RKK Kulturkonferenz Bern	20'800.00		20'800.00		20'825.00	
362	Finanz- und Lastenausgleich	201'500.00		204'600.00		198'967.00	
3621	Finanz- und Lastenausgleich an Kanton	201'500.00		204'600.00		198'967.00	
9300.3621.60	LA Neue Aufgabenteilung FILAG 2012	201'500.00		204'600.00		198'967.00	
363	Beiträge an Gemeinwesen und Dritte	594'500.00		593'500.00		546'166.34	



Details

Konto	Erfolgsrechnung Sachgruppengliederung ER	Budget 2023		Budget 2022		Rechnung 2021	
		Aufwand	Ertrag	Aufwand	Ertrag	Aufwand	Ertrag
3631	Beiträge an Kantone und Konkordate	409'700.00		413'200.00		378'557.00	
1110.3631.01	Pauschale Interventionskosten	1'100.00		1'100.00		1'091.00	
5320.3631.60	EL-Beitrag an den Kanton	263'700.00		266'500.00		255'866.00	
5410.3631.60	FaZu Kinderzulagen LA	5'500.00		6'600.00		6'108.00	
6291.3631.60	LA Beiträge Regionalverkehr	139'400.00		139'000.00		115'492.00	
3632	Beiträge an Gemeinden und Gemeindeverbände	119'600.00		106'100.00		108'357.44	
1626.3632.01	Reg. Ausbildungszentrum Köniz	3'300.00		3'300.00		2'288.50	
1626.3632.02	Beitrag an Kompetenzzentrum ZUG	13'500.00		11'700.00		12'794.80	
1627.3632.01	Beitrag RFO Gürbetal	2'000.00		1'500.00		1'469.50	
5444.3632.01	Jugendarb. Gürbetal-Längenberg	10'600.00		14'200.00		10'433.10	
7101.3632.01	Wasserverbund Toffen+Kaudorf	10'800.00		10'800.00		4'313.30	
7201.3632.01	ARAG, Betriebsbeitrag+AbwFond	62'100.00		49'300.00		62'071.59	
7301.3632.01	Beitrag regio.Kadaversammelst.	500.00		500.00		143.65	
7410.3632.01	Beitrag an Wasserbauverband	16'400.00		14'400.00		14'420.00	
7500.3632.01	ÖQV:Ökol.Ausgleichsmassnahmen	400.00		400.00		423.00	
3634	Beiträge an öffentliche Unternehmungen	11'800.00		13'000.00		12'070.75	
6291.3634.01	Moonliner M5a			1'200.00		553.95	
7907.3634.01	Förderverein Region Gantrisch	5'600.00		5'600.00		5'560.00	
7907.3634.02	Regionalkonfer.Bern Mittelland	6'200.00		6'200.00		5'956.80	
3635	Beiträge an private Unternehmungen	50'300.00		58'200.00		44'188.15	
3290.3635.01	Beitrag 1. August-Feier	2'000.00		2'000.00			
3290.3635.02	Beitrag regionale + kommunale Kulturinstitutionen + -anlässe	2'000.00		2'000.00			
3290.3635.03	Beiträge an Festivitäten	2'000.00		2'000.00			
3410.3635.01	Unterhaltsbeitrag Sportplatz + öffentl. WC	2'800.00		2'800.00		3'555.10	
3410.3635.02	Sportförderungsbeitrag an Dorfvereine für Jugendliche	1'200.00		1'200.00		1'215.00	
3420.3635.01	Beitrag Berner Wanderwege			200.00		222.40	
5350.3635.01	Koordinationsstelle für das Alter Region Gantrisch Beitrag	2'200.00		3'000.00		1'609.50	
5451.3635.01	Kinder Betreuungsgutscheine	35'000.00		41'900.00		34'486.15	
5458.3635.01	Kinder-Betreuungsgutscheine Entschädigung Verwaltung	3'100.00		3'100.00		3'100.00	
3636	Beiträge an private Organisationen ohne Erwerbszweck	3'100.00		3'000.00		2'993.00	
0220.3636.01	Mitgliedschafts u. Jahresbeit.	2'600.00		2'500.00		2'553.00	
2180.3636.01	Verein Berner Tagesschulen vbt Mitgliederbeitrag	100.00		100.00		120.00	
5790.3636.01	Mitgliederbeiträge	400.00		400.00		320.00	
366	Abschreibungen Investitionsbeiträge	3'900.00		2'800.00		1'519.55	
3660	Planmässige Abschreibung Investitionsbeiträge	3'900.00		2'800.00		1'519.55	
1620.3660.50	Abschreibungen Investitionsbeiträge Gemeindebetriebe	1'100.00		700.00		1'073.00	
7201.3660.20	Abschreibungen Investitionsbeiträge	2'800.00		2'100.00		446.55	
38	Ausserordentlicher Aufwand	14'000.00		14'000.00		87'652.50	
389	Einlagen in das Eigenkapital	14'000.00		14'000.00		87'652.50	
3893	Einlagen in Vorfinanzierungen des EK	14'000.00		14'000.00		14'000.00	

**BUDGET 2023**

Details

Konto	Erfolgsrechnung Sachgruppengliederung ER	Budget 2023		Budget 2022		Rechnung 2021	
		Aufwand	Ertrag	Aufwand	Ertrag	Aufwand	Ertrag
9630.3893.01	Einlage Werterhalt SF Liegenschaften FV	14'000.00		14'000.00		14'000.00	
3896	Einlagen in Neubewertungsreserven					73'652.50	
9950.3896.01	Einlage in die Schwankungsreseve					73'652.50	
39	Interne Verrechnungen	90'600.00		90'400.00		90'690.00	
391	Dienstleistungen	50'500.00		50'300.00		50'590.00	
3910	Interne Verrechnung von Dienstleistungen	50'500.00		50'300.00		50'590.00	
1400.3910.01	Verrech. Aufwand Baukommission	2'100.00		2'100.00		2'150.00	
2180.3910.01	Verrechneter Aufwand Verwaltung	10'500.00		10'300.00		10'500.00	
2190.3910.02	Verrechneter Aufwand Schulsekretariat in Verwaltung	29'900.00		29'900.00		29'900.00	
6150.3910.01	Interne Verrechnung BWK	6'400.00		6'400.00		6'440.00	
9630.3910.01	Verrechneter Aufwand	1'600.00		1'600.00		1'600.00	
394	Kalk. Zinsen und Finanzaufwand	40'100.00		40'100.00		40'100.00	
3940	Interne Verrechnung von kalk. Zinsen und Finanzaufwand	40'100.00		40'100.00		40'100.00	
9630.3940.01	Verrechnete Zinsen	40'100.00		40'100.00		40'100.00	
4	Ertrag		4'740'470.00		4'610'500.00		4'713'300.81
40	Fiskalertrag		3'105'240.00		2'936'700.00		2'999'584.40
400	Direkte Steuern natürliche Personen		2'698'040.00		2'525'000.00		2'589'570.05
4000	Einkommenssteuern natürliche Personen		2'494'280.00		2'334'400.00		2'398'999.55
9100.4000.01	Einkommenssteuer nat. Personen		2'509'980.00		2'360'000.00		2'394'176.45
9100.4000.41	Steuerteil. NP zu Gun. der Gde		29'200.00		31'800.00		29'597.05
9100.4000.51	Steuerteil. NP zu Las. der Gde		-46'600.00		-59'200.00		-38'905.45
9100.4000.60	Pauschale Steueranrechnung, Gemeindeanteil		-200.00		-100.00		-280.10
9101.4000.21	Nach- und Strafsteuern		1'900.00		1'900.00		14'411.60
4001	Vermögenssteuern natürliche Personen		179'660.00		169'000.00		168'028.15
9100.4001.01	Vermögenssteuern nat. Personen		179'660.00		169'000.00		168'028.15
4002	Quellensteuern natürliche Personen		24'100.00		21'600.00		22'542.35
9100.4002.01	Quellensteuer		24'100.00		21'600.00		22'253.30
9100.4002.11	Quellensteuer aus BGSA						289.05
401	Direkte Steuern juristische Personen		32'400.00		32'700.00		9'412.90
4010	Gewinnsteuern juristische Personen		32'100.00		32'100.00		9'067.00
9100.4010.01	Gewinn-Ertragssteuer jur. Pers		36'800.00		24'900.00		38'665.35
9100.4010.41	Steuerteil. JP z. Gun. der Gde		6'300.00		7'300.00		3'383.00
9100.4010.51	Steuerteil. JP zu Las. der Gde		-11'000.00		-100.00		-32'981.35
4011	Kapitalsteuern juristische Personen		300.00		600.00		345.90
9100.4011.01	Kapitalsteuern juris. Personen		300.00		600.00		345.90
402	Übrige Direkte Steuern		368'800.00		373'600.00		395'201.45



Details

Konto	Erfolgsrechnung Sachgruppengliederung ER	Budget 2023		Budget 2022		Rechnung 2021	
		Aufwand	Ertrag	Aufwand	Ertrag	Aufwand	Ertrag
4021	Grundsteuern		275'600.00		273'600.00		271'210.65
9102.4021.01	Liegenschaftssteuern		275'600.00		273'600.00		271'210.65
4022	Vermögensgewinnsteuern		92'400.00		92'400.00		123'249.60
9101.4022.01	Grundstückgewinnsteuern		27'100.00		27'100.00		65'550.95
9101.4022.11	Sonderveranlagung		65'300.00		65'300.00		57'698.65
4024	Erbschafts- und Schenkungssteuern				6'200.00		
9500.4024.01	Erbschafts- +Schenkungssteuern				6'200.00		
4029	Eingang abgeschriebene Steuern		800.00		1'400.00		741.20
9100.4029.01	Eingang abgesch. Steuern peri.		800.00		1'400.00		741.20
403	Besitz- und Aufwandsteuern		6'000.00		5'400.00		5'400.00
4033	Hundesteuer		6'000.00		5'400.00		5'400.00
9103.4033.01	Hundetaxen		6'000.00		5'400.00		5'400.00
41	Regalien und Konzessionen		39'700.00		37'900.00		39'689.00
412	Konzessionen		39'700.00		37'900.00		39'689.00
4120	Konzessionen		39'700.00		37'900.00		39'689.00
8710.4120.01	Konzessionsgebühr der BKW		39'700.00		37'900.00		39'689.00
42	Entgelte		692'200.00		699'600.00		702'590.49
420	Ersatzabgaben		56'900.00		53'400.00		56'905.45
4200	Ersatzabgaben		56'900.00		53'400.00		56'905.45
1500.4200.01	Feuerwehersatzabgaben		56'900.00		53'400.00		56'905.45
421	Gebühren für Amtshandlungen		37'900.00		55'300.00		43'518.24
4210	Gebühren für Amtshandlungen		37'900.00		55'300.00		43'518.24
0220.4210.01	Gebührenerlös für Amtshandlung		3'500.00		3'500.00		9'131.39
1400.4210.01	Ertrag Dienstleistungen EWK + Bussen		5'800.00		3'300.00		5'789.50
1400.4210.02	Ertrag Dienstleist. BWK		28'600.00		48'500.00		28'597.35
423	Schul- und Kursgelder		122'100.00		81'400.00		78'572.40
4230	Schulgelder		122'100.00		81'400.00		78'572.40
2180.4230.01	Betreuungs- + Mahlzeitenbeiträge Eltern + Externe Tagesschule Kaufdorf		122'100.00		81'400.00		78'572.40
424	Benützungsgebühren und Dienstleistungen		467'200.00		497'700.00		505'633.70
4240	Benützungsgebühren und Dienstleistungen		467'200.00		497'700.00		505'633.70
2170.4240.01	Vermietung Saal/Turnhalle usw		6'800.00		4'900.00		6'810.00
2170.4240.02	Mietzins Feuerwehrmagazin		7'900.00		8'200.00		7'900.00
7101.4240.01	Wasser Verbrauchsgebühr		51'500.00		48'800.00		51'495.17
7101.4240.02	Wasser Grundgebühr		26'800.00		33'000.00		26'794.45
7101.4240.03	Miete Wasserzähler		8'000.00		8'000.00		7'992.75
7101.4240.51	Anschlussgebühren Wasser		30'000.00		30'000.00		56'585.40
7201.4240.01	Abwasser Verbrauchsgebühren		126'900.00		131'900.00		126'887.33
7201.4240.02	Abwasser Grundgebühren		73'000.00		90'500.00		87'051.15
7201.4240.03	Miete Abwasserzähler		2'700.00		3'000.00		2'713.55
7201.4240.51	Anschlussgebühren Abwasser		18'000.00		18'000.00		40'482.80



Konto	Erfolgsrechnung Sachgruppengliederung ER	Budget 2023		Budget 2022		Rechnung 2021	
		Aufwand	Ertrag	Aufwand	Ertrag	Aufwand	Ertrag
7301.4240.01	Kehricht Grundgebühr		61'600.00		61'600.00		43'403.75
7301.4240.02	Kehricht Vignetten		30'500.00		36'700.00		30'472.55
7301.4240.11	Grünabfuhr Einzelvignetten		3'400.00		3'100.00		3'135.55
7301.4240.12	Grünabfuhr Jahresvignetten		20'100.00		20'000.00		13'909.25
425	Erlös aus Verkäufen		900.00		900.00		608.45
4250	Verkäufe		900.00		900.00		608.45
0220.4250.01	Erlöse Drucksachenverkauf		900.00		900.00		608.45
426	Rückerstattungen		7'200.00		10'900.00		17'352.25
4260	Rückerstattungen und Kostenbeteiligungen Dritter		7'200.00		10'900.00		17'352.25
0220.4260.01	Rückerstattung von Dritten		500.00		500.00		-77.95
0220.4260.02	Verkauf Motorfahrrad Vignetten						480.00
2170.4260.01	Rückerstattungen von Dritten		600.00		600.00		7'380.80
5350.4260.01	Fahrdienst Kaskoversicherung				4'400.00		3'898.60
7101.4260.01	Beiträge Anschlussgemeinden						
7101.4260.01	Rückerstattungen von Dritten						-361.20
7610.4260.01	Wasserversorgung						
7610.4260.01	Rückerstattung Feueraufseher		1'300.00		600.00		1'232.00
9630.4260.01	Rückerstattungen Nebenkosten		4'800.00		4'800.00		4'800.00
43	Verschiedene Erträge		4'000.00		4'000.00		4'621.45
430	Verschiedene betriebliche Erträge		900.00		900.00		1'558.45
4309	Übriger betrieblicher Ertrag		900.00		900.00		1'558.45
6150.4309.01	Rückerstattungen von Dritten		900.00		900.00		1'558.45
431	Aktivierung Eigenleistungen		3'100.00		3'100.00		3'063.00
4311	Aktivierbare Eigenleistungen auf immateriellen Anlagen		900.00		900.00		839.00
0220.4311.01	Provisionen des Kt. für KIST		900.00		900.00		839.00
4312	Aktivierbare Projektierungskosten		2'200.00		2'200.00		2'224.00
3320.4312.01	Rückverg.Amtsanzeigerverband		2'200.00		2'200.00		2'224.00
44	Finanzertrag		76'600.00		77'600.00		77'142.60
440	Zinsertrag		23'600.00		25'600.00		24'281.95
4401	Zinsen Forderungen und Kontokorrente		12'500.00		13'500.00		12'489.55
9610.4401.02	Verzugszins Steuern		12'500.00		13'500.00		12'489.55
4407	Zinsen langfristige Finanzanlagen		1'700.00		2'100.00		1'925.00
9610.4407.01	Zinsertrag Darlehen Altersheim Riggishof 0.35 % 01.04.2016 - 31.03.2026		1'700.00		2'100.00		1'925.00
4409	Übrige Zinsen von Finanzvermögen		9'400.00		10'000.00		9'867.40
1500.4409.01	Verrechnete Zinsen Spezialfinanzierung				200.00		160.00
7101.4409.01	Verrechneter Aktivzins Wasser		3'800.00		4'200.00		3'930.00
7201.4409.01	Verrechnete Aktivzinsen Abwas.		5'500.00		5'500.00		5'610.00
9100.4409.01	Zinsen Anlagen Finanzvermögen		100.00		100.00		127.40
9610.4409.01	Verrechnete Zinsen Spezialfinanzierungen						40.00
443	Liegenschaftenertrag FV		53'000.00		52'000.00		52'803.85



Details

Konto	Erfolgsrechnung Sachgruppengliederung ER	Budget 2023		Budget 2022		Rechnung 2021	
		Aufwand	Ertrag	Aufwand	Ertrag	Aufwand	Ertrag
4430	Pacht- und Mietzinse Liegenschaften FV		53'000.00		52'000.00		52'803.85
9630.4430.01	Mietertrag, Pachtzinsen FV		53'000.00		52'000.00		52'803.85
444	Wertberichtigungen Anlagen FV						56.80
4440	Marktwertanpassungen Wertschriften						56.80
9690.4440.01	Kursgewinn Finanzvermögen						56.80
45	Entnahmen aus Fonds und Spezialfinanzierungen		121'780.00		111'100.00		41'117.10
450	Entnahmen aus Fonds und Spezialfinanzierungen im Fremdkapital		24'270.00		17'600.00		22'136.10
4501	Entnahmen aus Fonds des FK		24'270.00		17'600.00		22'136.10
1500.4501.01	Aufwandüberschuss Feuerwehr		24'270.00		17'600.00		22'136.10
451	Entnahmen aus Fonds und Spezialfinanzierungen im Eigenkapital		97'510.00		93'500.00		18'981.00
4510	Entnahmen aus Spezialfinanzierungen des EK		97'510.00		93'500.00		18'981.00
7101.4510.02	Entnahme Werterhalt (SF WE)		12'500.00		5'700.00		
7201.4510.01	Entnahme Werterhalt (SF WE)		85'010.00		87'800.00		18'981.00
46	Transferertrag		583'150.00		622'600.00		637'097.17
460	Ertragsanteile		700.00		600.00		800.80
4600	Anteil an Bundeserträgen		700.00		600.00		800.80
9500.4600.01	Ertragsanteile direkte Bundessteuer		700.00		600.00		800.80
461	Entschädigungen von Gemeinwesen		320'700.00		286'800.00		343'741.05
4611	Entschädigungen von Kantonen und Konkordaten		207'000.00		184'400.00		239'938.30
1620.4611.01	Kantbeitrag ZS-Anlagen Aus+Füh						300.00
2130.4611.01	Rückerst. Lehrerbesoldung 7-9		106'500.00		131'400.00		172'642.30
2180.4611.01	Kantonsbeitrag Tagesschule Kaufdorf		100'500.00		53'000.00		66'996.00
4612	Entschädigungen von Gemeinden und Gemeindeverbänden		113'700.00		102'400.00		103'802.75
0120.4612.01	Verrechneter Aufwand Werke		12'900.00		12'900.00		12'890.00
0220.4612.01	Verrechneter Aufwand Werke		41'500.00		41'500.00		41'500.00
2110.4612.01	KG-Schulgeld Nachbargemeinden		8'400.00		7'900.00		3'501.50
2120.4612.01	Prim. Schulgelder Nachbargemeinden		28'600.00		17'800.00		23'688.75
6150.4612.01	Winterdienst Rückerstattungen		2'400.00		2'400.00		2'322.50
6150.4612.02	Verrechneter Aufwand Werke		19'900.00		19'900.00		19'900.00
462	Finanz- und Lastenausgleich		261'750.00		335'100.00		262'494.32
4621	Finanz- und Lastenausgleich von Kantonen und Konkordaten		31'300.00		73'400.00		33'051.32
5451.4621.01	Lastenausgleich Kinder Betreuungsgutscheine		25'000.00		33'500.00		25'015.32
9300.4621.50	Mindestausstattung FILAG 2012 nach Kürzung HEI				31'900.00		
9300.4621.60	Soziodemografischer Zuschuss FILAG 2012		6'300.00		8'000.00		8'036.00



Details

Konto	Erfolgsrechnung Sachgruppengliederung ER	Budget 2023		Budget 2022		Rechnung 2021	
		Aufwand	Ertrag	Aufwand	Ertrag	Aufwand	Ertrag
4622	Finanz- und Lastenausgleich von Gemeinden und Gemeindeverbänden		230'450.00		261'700.00		229'443.00
9300.4622.70	Disparitätenabbau		230'450.00		261'700.00		229'443.00
463	Beiträge von Gemeinwesen und Dritten				100.00		30'061.00
4631	Beiträge von Kantonen und Konkordaten				100.00		61.00
6150.4631.01	Beiträge des Kantons				100.00		61.00
4636	Beiträge von privaten Organisationen ohne Erwerbszweck						30'000.00
3410.4636.01	Beiträge von privaten Organisationen ohne Erwerbszweck						30'000.00
48	Ausserordentlicher Ertrag		27'200.00		30'600.00		120'768.60
489	Entnahmen aus dem Eigenkapital		27'200.00		30'600.00		120'768.60
4893	Entnahmen aus Vorfinanzierungen des EK		17'500.00		20'800.00		37'435.55
2170.4893.01	Entnahme Mehrwertabschöpfung Anteil Schulraumerweiterung		17'500.00		17'500.00		17'474.65
9630.4893.01	Entnahme Werterhalt SF Liegenschaften FV				3'300.00		19'960.90
4896	Entnahmen aus Neubewertungsreserven		9'700.00		9'800.00		83'333.05
9950.4896.01	Entnahme aus Neubewertungsreseve						73'562.50
9950.4896.02	Auflösung Neubewertungsreserve		9'700.00		9'800.00		9'770.55
49	Interne Verrechnungen		90'600.00		90'400.00		90'690.00
491	Dienstleistungen		50'500.00		50'300.00		50'590.00
4910	Interne Verrechnung von Dienstleistungen		50'500.00		50'300.00		50'590.00
0120.4910.01	Interne Verrechn.Baukommission		8'500.00		8'500.00		8'590.00
0220.4910.02	Verrechneter Aufwand Liegensch. FV		1'600.00		1'600.00		1'600.00
0220.4910.03	Verrechneter Aufwand Tagesschule + Schulsekretariat		40'400.00		40'200.00		40'400.00
494	Kalk. Zinsen und Finanzaufwand		40'100.00		40'100.00		40'100.00
4940	Interne Verrechnung von kalk. Zinsen und Finanzaufwand		40'100.00		40'100.00		40'100.00
9610.4940.10	Verrech. SF-Zinsen RA/WE/WEU		40'100.00		40'100.00		40'100.00
9	Abschlusskonten	117'190.00		116'250.00		450'851.63	4'076.10
90	Abschluss Erfolgsrechnung	117'190.00		116'250.00		450'851.63	4'076.10
900	Abschluss Allgemeiner Haushalt	86'900.00		5'540.00		342'956.62	
9000	Ertragsüberschuss	86'900.00		5'540.00		342'956.62	
9990.9000.01	Ertragsüberschuss Erfolgsrechnung	86'900.00		5'540.00		342'956.62	
901	Abschluss Fonds im EK, Ertragsüberschuss	30'290.00		110'710.00		107'895.01	4'076.10

**BUDGET 2023**

Details

Konto	Erfolgsrechnung Sachgruppengliederung ER	Budget 2023		Budget 2022		Rechnung 2021	
		Aufwand	Ertrag	Aufwand	Ertrag	Aufwand	Ertrag
9010	Abschluss Spezialfinanzierungen und Fonds im EK, Ertragsüberschuss	30'290.00		110'710.00		107'895.01	
7101.9010.01	Ertragsüberschuss Wasserversorgung	400.00		8'390.00		19'043.52	
7201.9010.01	Ertragsüberschuss Abwasserentsorgung	10'300.00		84'220.00		88'851.49	
7301.9010.01	Ertragsüberschuss Abfallentsorgung	19'590.00		18'100.00			
9011	Abschluss Spezialfinanzierungen und Fonds im EK, Aufwandüberschuss						4'076.10
7301.9011.01	Aufwandüberschuss Abfallentsorgung						4'076.10