

Orts- und Siedlungsentwicklung Kaufdorf, Öffentlichkeitsforum vom 21. November 2007

Bevölkerungsszenarien Kaufdorf:

Entwicklung der Einwohner/innen-Zahl bis 2025 bei verschiedenen

Annahmen

Unterlagen zum Referat von Daniel Hornung

Annahmen

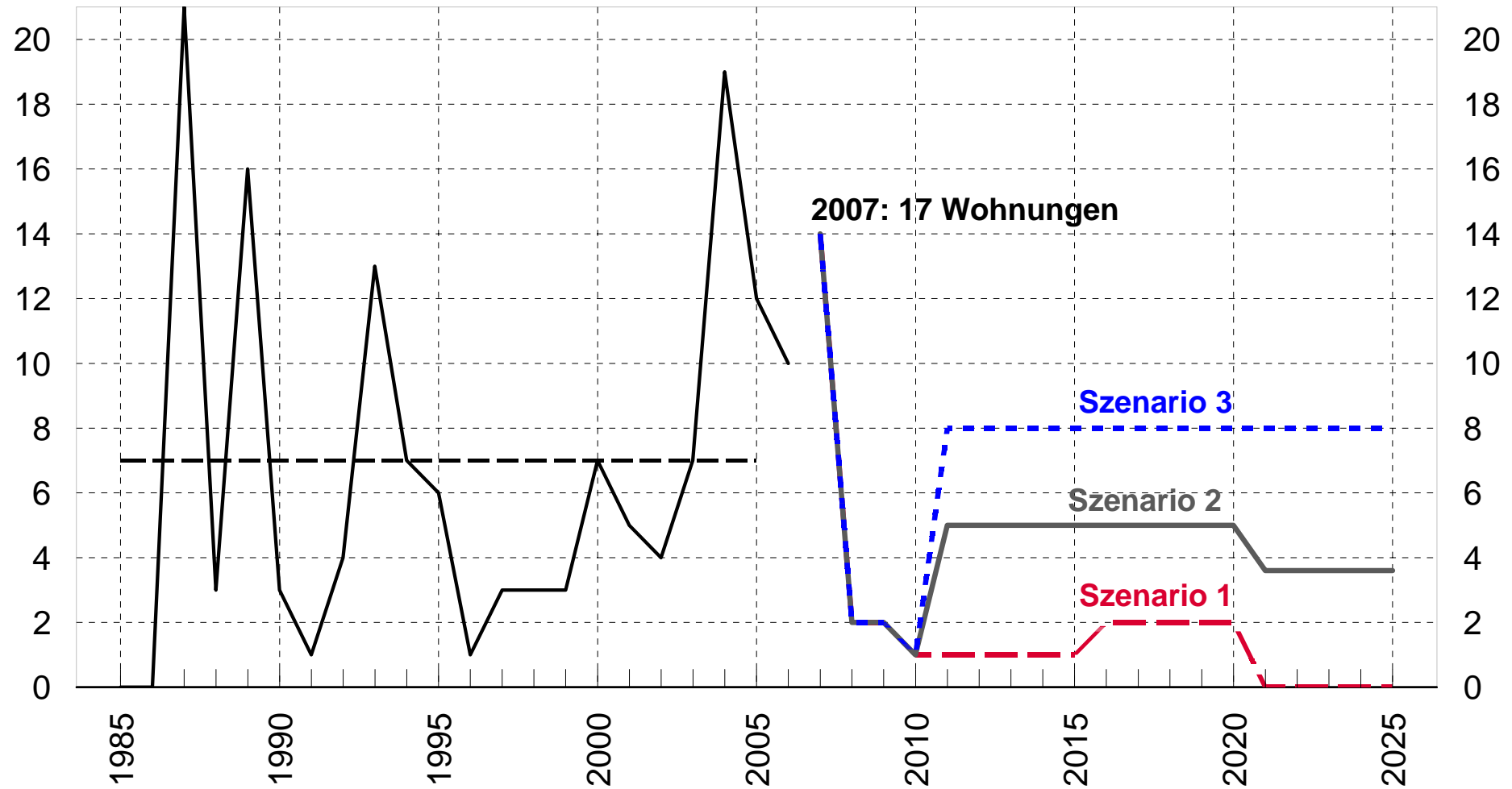
	Szenario 1	Szenario 2	Szenario 3
Unüberbaute Zonenfläche Ende 2007*	1.1 ha	1.1 ha	1.1 ha
Neueinzonung (Annahme)	keine	1.7 ha	3.1 ha
Total	1.1 ha	2.8 ha	4.2 ha
Ausnützungsziffer, ca.	0.3	0.4	0.5
Überbaubare Bruttogeschossfläche 2008-2025	3'200 m ²	11'700 m ²	20'000 m ²
Anzahl Wohnungen 2008-2025	20	73	125

* Wohnnutzung

Bautätigkeit 2007: 14 Wohnungen

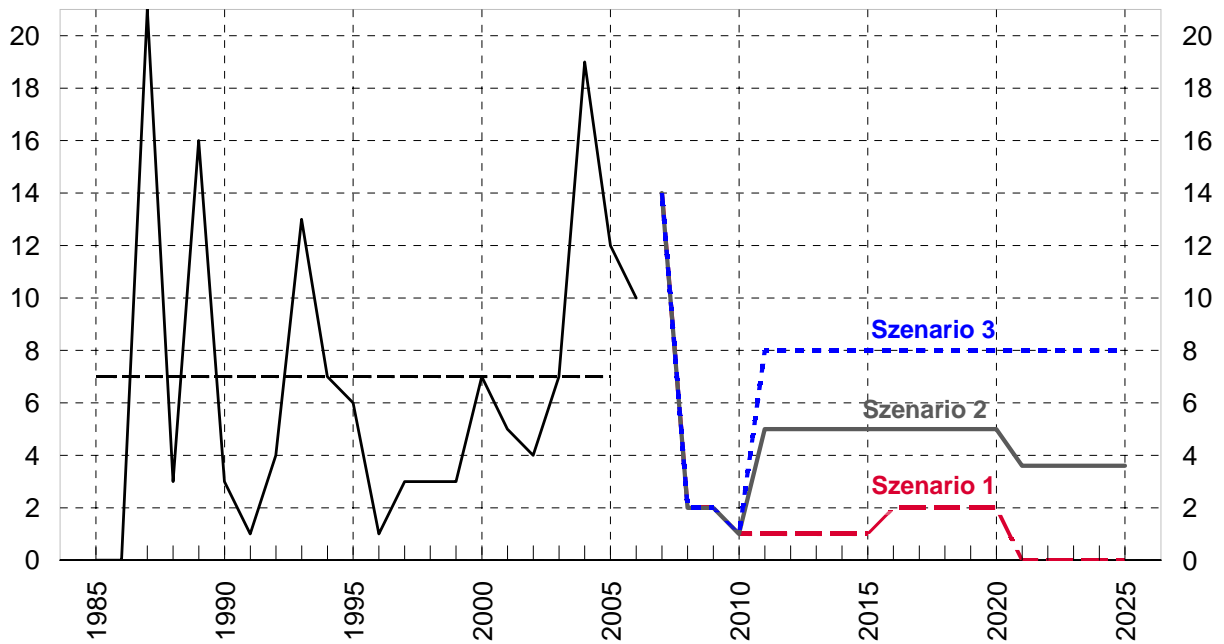
Reinzugang an Wohnungen

Anzahl Wohnungen



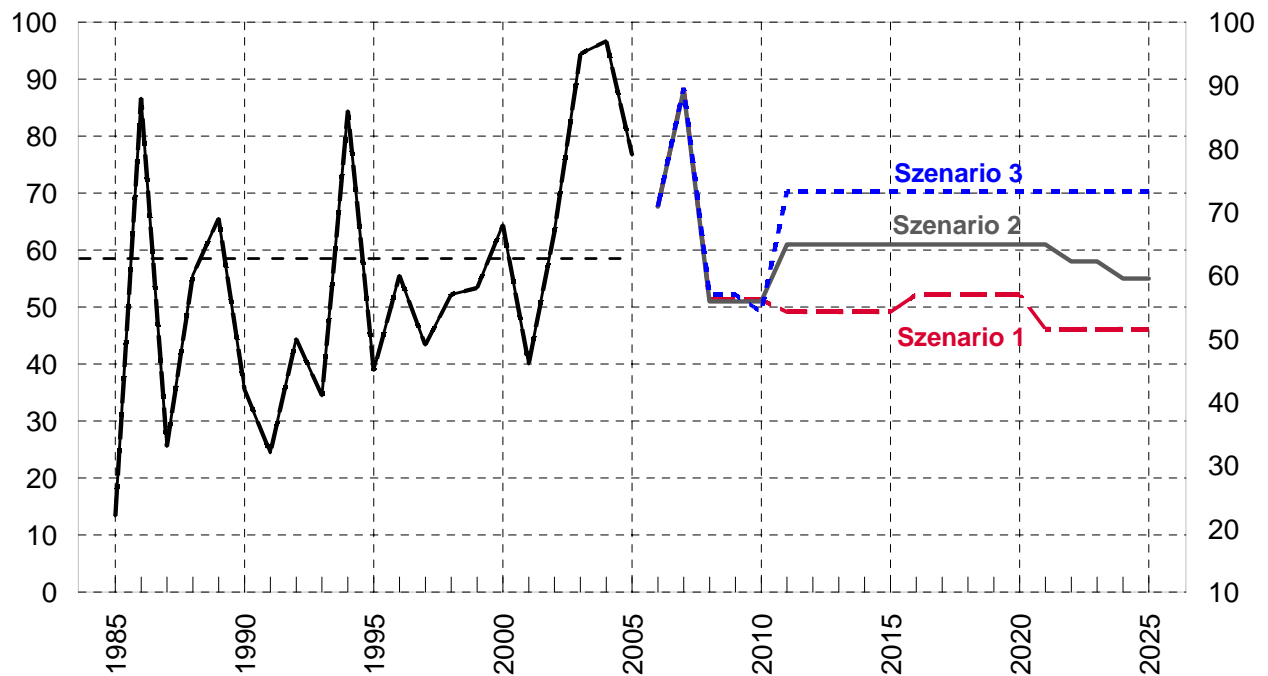
Reinzugang an Wohnungen...

Anzahl Wohnungen



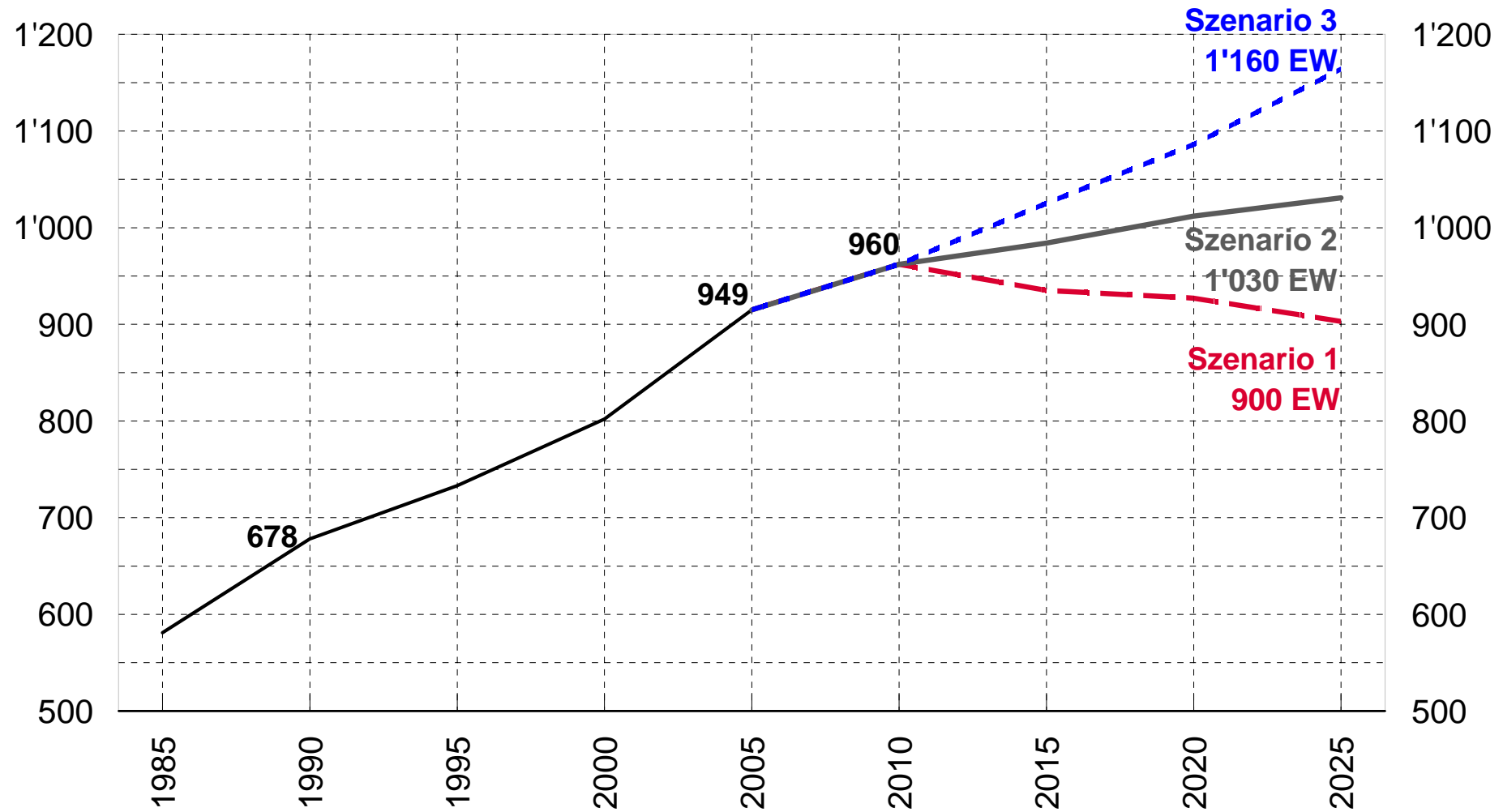
... und Zuwanderungen

Personen



Bevölkerung nach Szenarien

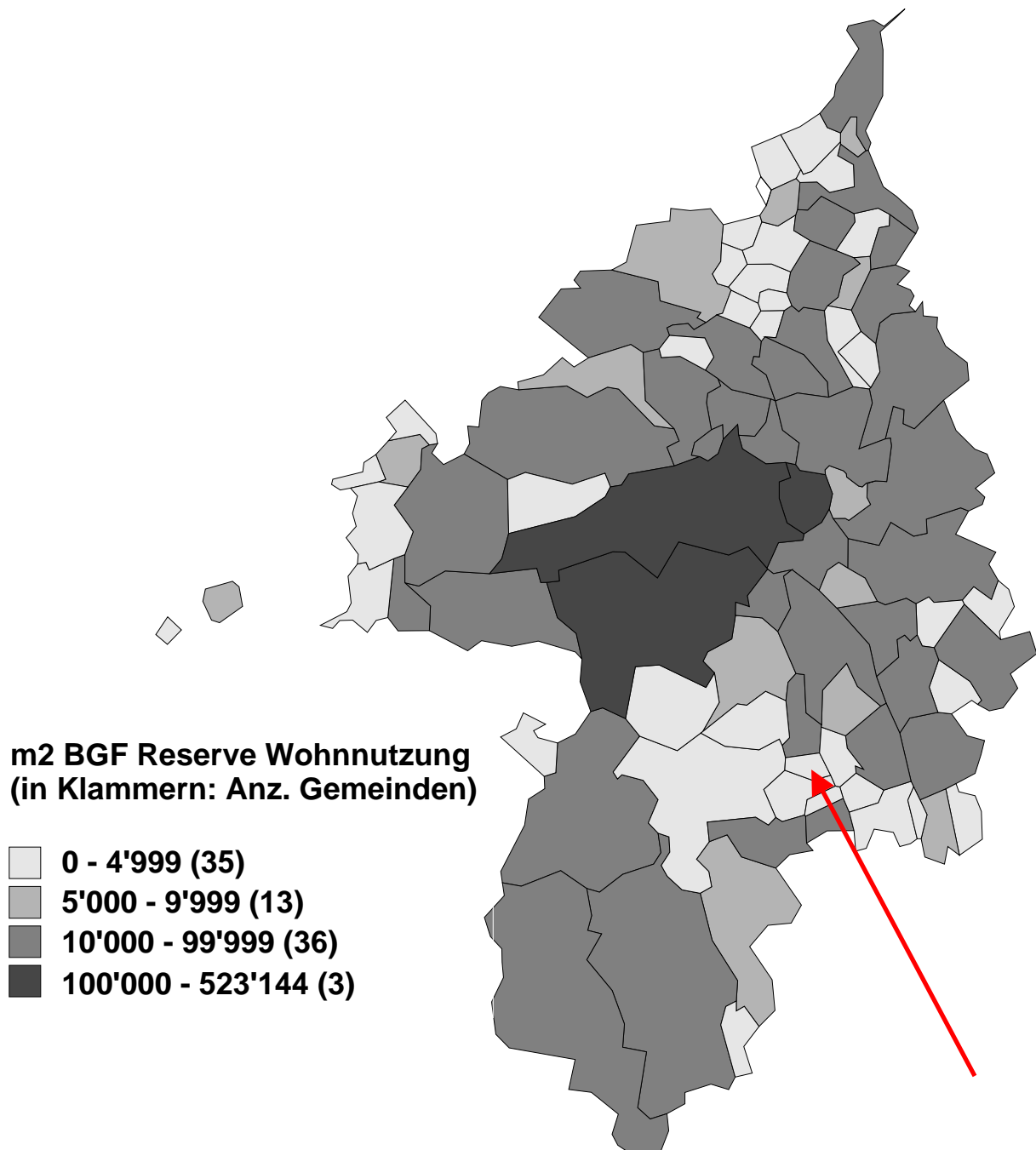
Personen



Gebiet der Regionalen Verkehrskonferenz 4

Reserveflächen Wohnen

(exkl. Potenzialflächen)



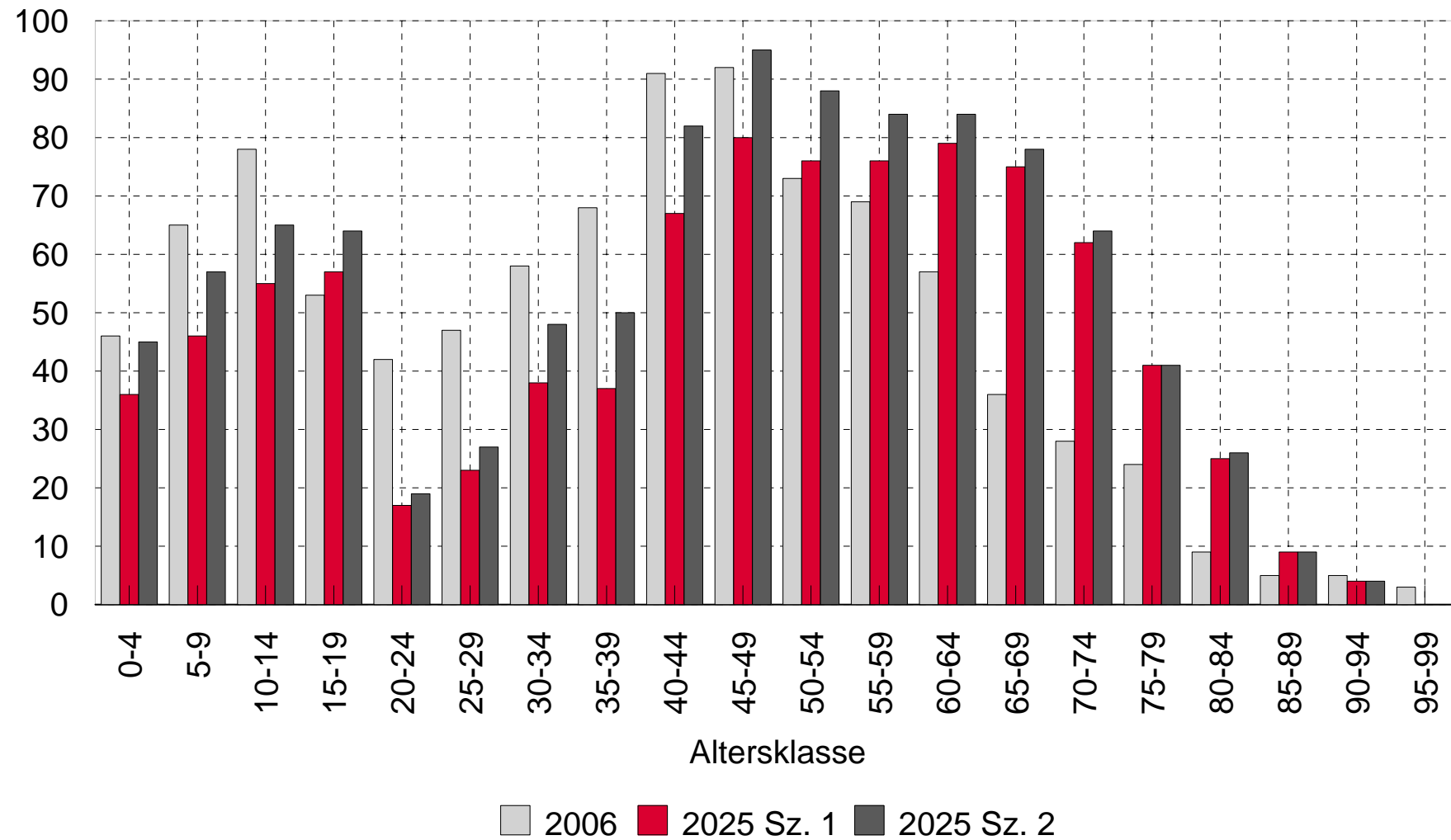
Quellen: RVK 4/Bichsel Bigler Partner AG, ZMB Bern, Bauzonenreserven Region Bern 2005, Schlussbericht Mai 2007; HORNUNG Wirtschafts- und Sozialstudien/Metron AG, ZMB Bern, Strukturdaten für die Siedlungs- und Verkehrsprognose, Bern 2007.

Szenarien Kaufdorf: Übersicht

	Neueinzonung	Neue Wohnungen 2008-2025	Veränderung Bevölkerungszahl 2007-2025
Szenario 1	keine	20	-50
Szenario 2	1.7 ha	73	+80
Szenario 3	3.1 ha	125	+210

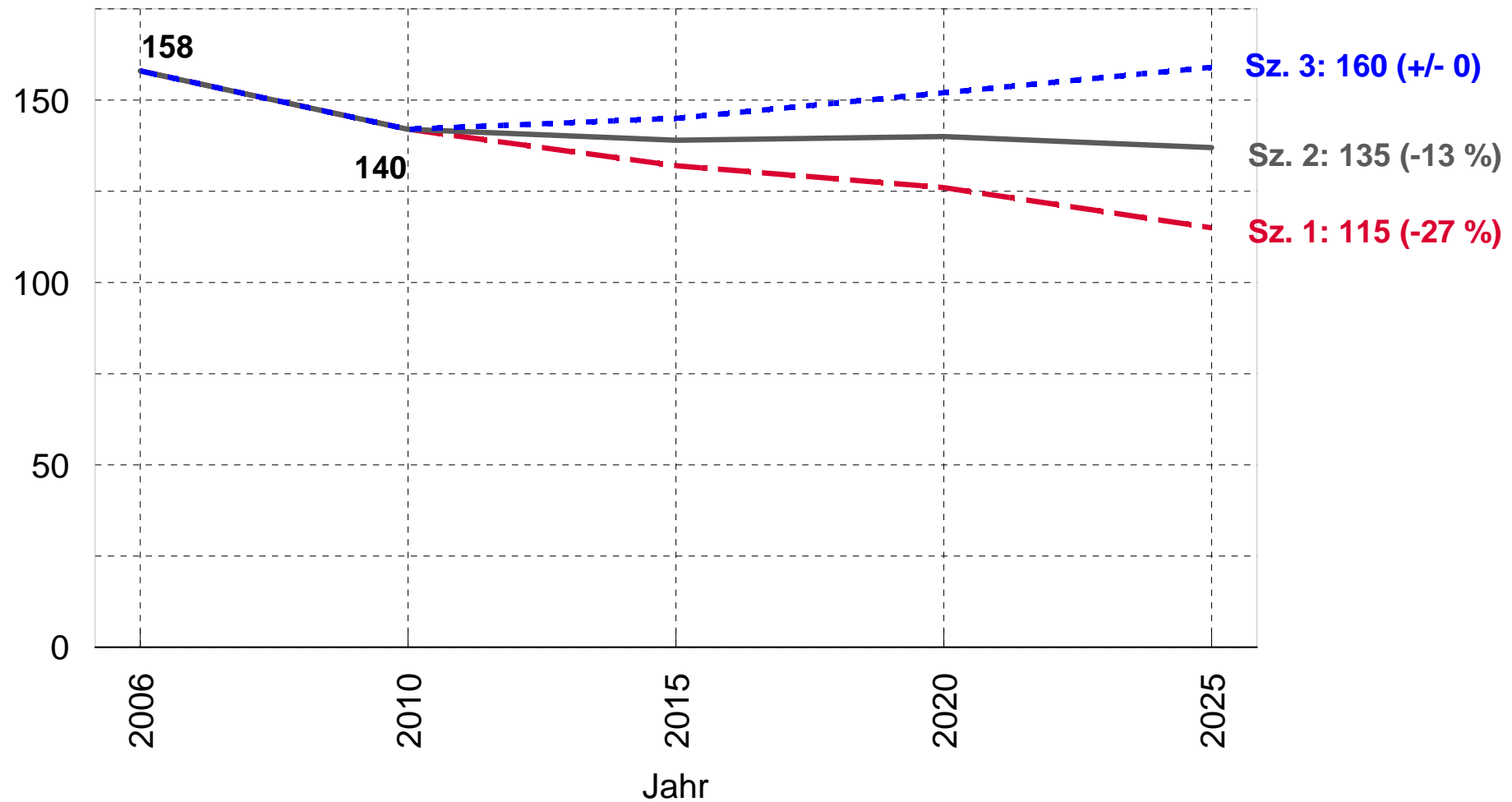
Altersaufbau 2006 und 2025

Personen



Kinder und Jugendliche im Schulalter total (5-15 Jahre)

Personen



Ergebnisse im Überblick

	Szenario 1	Szenario 2	Szenario 3
Bestandeszahlen			
Einwohner/innen 2006	949	949	949
Einwohner/innen 2010	960	960	960
Einwohner/innen 2025	900	1'030	1'160
Bewohnte Wohnungen 2006	377	377	377
Bewohnte Wohnungen 2010	397	397	397
Bewohnte Wohnungen 2025	410	462	516
Bewohner pro Wohnung 2006	2.52	2.52	2.52
Bewohner pro Wohnung 2025	2.20	2.23	2.25
Veränderungen			
Einwohner/innen 2007-10	11	11	11
Einwohner/innen 2011-25	-60	70	200
Bewohnte Wohnungen 2007-10 (1)	20	20	20
Bewohnte Wohnungen 2011-25 (1)	13	65	119
Überbaute Bauzonenfläche 2008-2025	1.1 ha	2.8 ha	4.2 ha
- in bestehenden Bauzonen	1.1 ha	1.1 ha	1.1 ha
- in neuen Bauzonen	-	1.7 ha	3.1 ha
Überbaute BGF 2008-2025	3'200 m2 BGF	11'700 m2 BGF	20'000 m2 BGF
- in bestehenden Bauzonen	3'200 m2 BGF	3'200 m2 BGF	3'200 m2 BGF
- in neuen Bauzonen	-	8'500 m2 BGF	16'800 m2 BGF

(1) Nettoveränderung. Bautätigkeit 2007: 14 Wohnungen